

Industrie- und Gewerbebauten

Fotonachweise:

| | |
|---|---------------------|
| Bruno Klomfar, Wien | Titel |
| Judith Hinel, Düsseldorf | Seite 2 |
| Judith Hinel, Düsseldorf Arge Holz Daniel Sumesgutner, Dortmund | Seite 4 |
| Myrzik /Jarisch, München Arge Holz | Seite 5 |
| Kaag und Schwarz, Stuttgart / Q. Schuster, Stuttgart | Seite 6, 7 |
| Klemens Ortmeier / architekturphoto | Seite 8 |
| Eduard Hueber, New York | Seite 9 |
| Christoph Bijok, München | Seite 10, 11 |
| Palladium Photodesign, Köln | Seite 12, 13 |
| Kündig und Bickel, Zürich | Seite 14 |
| GWJ Architekten, Bern / Berlin | Seite 15 |
| Wlfried Dechau, Stuttgart | Seite 16, 17 |
| Klaus Frahm / artur Michael Wurzbach c/o Ralph Kleinhempel | Seite 18 [Hamburg] |
| Bruno Klomfar, Wien | Seite 18 [Bezaug] |
| Werkfoto Kaufmann, Reuthe | Seite 19 [Nosio] |
| Stefan Müller-Naumann, München | Seite 19 [Bobingen] |

Impressum:

Der Informationsdienst Holz ist eine gemeinsame Schriftenreihe von
Arbeitsgemeinschaft Holz e.V., Düsseldorf
Entwicklungsgemeinschaft Holzbau (EGH) in der
Deutschen Gesellschaft für Holzforschung e.V., München

Herausgeber:

Arbeitsgemeinschaft Holz e.V., Düsseldorf
Holzabsatzfonds, Absatzförderungsfonds der deutschen Forst-
und Holzwirtschaft, Bonn

Bearbeitung:

Konzept:
Dipl.-Ing. Arnim Seidel, Düsseldorf

Einleitung:

Dipl.-Ing. Wolfgang Ruske, Mönchengladbach
Dipl.-Ing. Tobias Wiegand, Düsseldorf

Baubeschreibungen, Zeichnungen:
werk.um architekten, Dipl.-Ing. Arne Steffen, Darmstadt

Layout:

2:1 Büro für Kommunikationsdesign, Düsseldorf

Technische Anfragen an:

Arbeitsgemeinschaft Holz e.V.
Postfach 30 01 41
40401 Düsseldorf
+49 (0) 211 47 81 80
+49 (0) 211 45 23 14 Fax
argeholz@argeholz.de
www.argeholz.de

Fachbücher und EDV-Programme sind über den Fachverlag Holz
(Adresse wie Arbeitsgemeinschaft Holz) erhältlich.

Die technischen Informationen dieser Schrift entsprechen zum
Zeitpunkt der Drucklegung den anerkannten Regeln der Technik.
Eine Haftung für den Inhalt kann trotz sorgfältigster Bearbeitung
und Korrektur nicht übernommen werden.

holzbau handbuch
Reihe 1
Teil 8
Folge 3

Erschienen: Dezember 2001
ISSN-Nr. 0466-2114

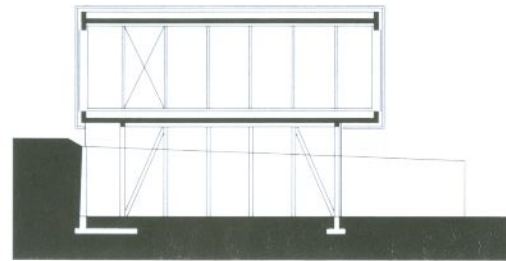


Und Deine Welt
hat wieder ein Gesicht.





Produktionshalle in Böhen



Ein Holz verarbeitender Familienbetrieb wurde um eine neue Produktions- und Lagerhalle erweitert. Es wurde eine 1.200 m² große Halle mit zwei Fertigungs- und Lagergeschossen errichtet. In Nord-Süd-Ausrichtung nutzt der Entwurf den Geländeverlauf auf dem nach Westen abfallenden Grundstück so gut wie möglich aus. Fast zwei Geschosshöhen tief ist das 4,80 m hohe Untergeschoss in die Erde eingegraben, dreiseitig umfasst von einer Wanne aus Betonstützwänden. Nach Westen hin ist der Unterbau mit Doppelstegplatten verkleidet und öffnet sich zum Betriebshof. Von Osten wird das Untergeschoss durch einen schmalen Oberlichtstreifen belichtet.

Im Erdgeschoss werden die verglasten Längsseiten des Gebäudes mit einer dichten Lamellenfassade aus Lärchenholz bekleidet. Um eine angemessene Dauerhaftigkeit von Fassaden dieser Art zu gewährleisten, ist auf Sorgfalt der Ausführung sowie die geeigneten Maßnahmen zum Schutz des Holzes genau zu achten. Die Stirnseiten sind vollflächig verglast. Ein groß dimensionierter Holzrahmen umfasst die hohen Glasfronten. Das Einrücken der Glasebene schafft Platz für einen hölzernen Austritt. Der Riegel sitzt asymmetrisch auf dem Untergeschoss. Bis zu 2,00 m ragt das Erdgeschoss über den Unterbau hinaus.

Die Elemente für Dach und Decken wurden als zweiseitig beplankte Stegelemente vorgefertigt. Durch die schubfeste Verbindung erhält man ein Flächentragwerk, das sich auch in großen Abmessungen einsetzen lässt. Die Hohlräume der Elemente wurden während der Vorfertigung bereits wärmedämmend.

Bauherr:

Wolfgang Sirch, Böhen

Architekten:

Baumschlager & Eberle, Lochau

Tragwerksplaner:

Ernst Mader, Bregenz,

Merz Kaufmann Partner, Dornbirn