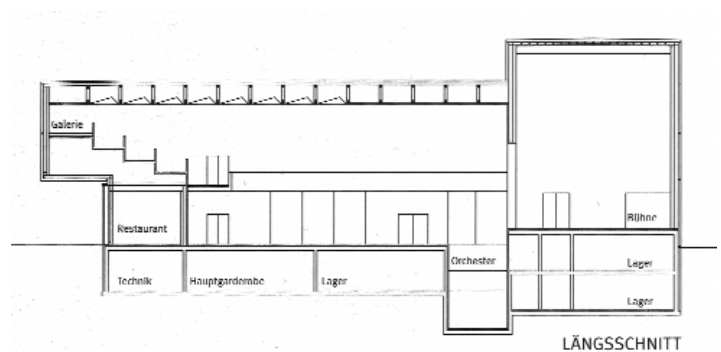


## Referenzprojekt Kulturbühne "Am Bach" Götzis



Die Kulturbühne liegt prominent an einer Hauptverkehrsader von Götzis. Seine glatte, kubische Form ist rundum mit einer blaugrau schimmernden Haut aus Profilitglas verkleidet. Die Tragkonstruktion und der gesamte Innenausbau sind in Holz ausgeführt. Die Stimmung und die Akustik der hölzernen Schatulle lässt sich mit ausgeklügelter Technik sowohl dem lärmigen Faschingsfest als auch einem besinnlichen Streichquartett anpassen.



Architekt **Hubert Bischoff, Wolfhalden, CH**  
Bauherr **Marktgemeinde Götzis, A**  
Baujahr **1999**  
Kapazität **800 Personen**