

vorarlberger

holzbaupreis

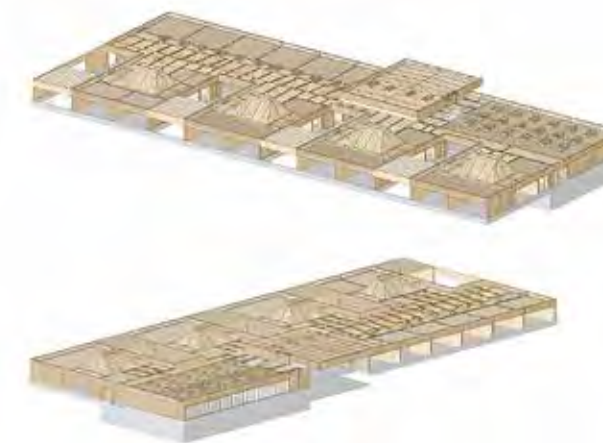
2019

DRUF  
AUF  
UND  
MIT  
BEHOLZ





Fotos: Bruno Klotz



Einfach eindrucksvoll, wie perfekt Materialien aufeinander abgestimmt sind, wie geordnet sich Cluster an Cluster reiht, wie durchgeplant die Konstruktion in die Einrichtung übergeht und wie vordefiniert das Verhalten der Nutzer bestimmt wird. Nur halten sich diese daran? Die Möglichkeiten des Werkstoffes Holz sind in vielen Einsatzbereichen konsequent und klar ersichtlich.



**Bauherrschaft**  
Gemeinde Höchst

**Planung**  
Dietrich | Untertrifaller Architekten ZT GmbH, Bregenz

**Ausführung**  
Dobler Holzbau GmbH, Röhthis

**Tragwerksplanung**  
merz kley partner ZT GmbH, Dornbirn