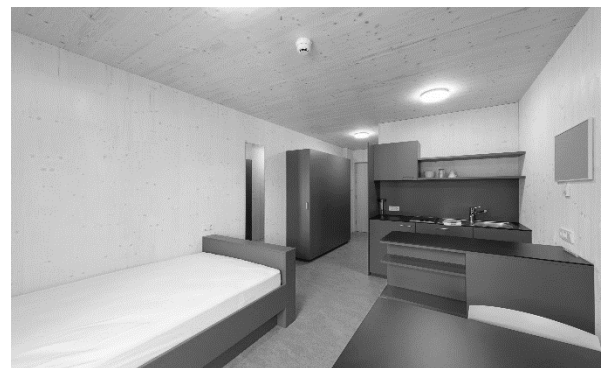


Referenzprojekt
Teamhaus Hotel Löwen
Schruns, A



In nur drei Tagen sind die 52 Raummodule für das dreistöckige Teamhaus für das Hotel Löwen in Schruns aufgerichtet worden. Die Raummodule sind wetterunabhängig gefertigt und schlüsselfertig transportiert worden. Die horizontal gegliederte Lochblechfassade wurde vor die Holzfassade gesetzt. Das Teamhaus bietet bis zu 68 Mitarbeitern einen modernen Wohnraum mit Nasszelle und Kochnische. Im Erdgeschoss befinden sich ein Aufenthaltsraum sowie diverse Haushaltsräume. Im Untergeschoss sind Lager-, Technikräume und ein Fitnessraum untergebracht.



Architekt
Bauherr
Nutzung

Bauwerkarchitektur ZT GmbH, Bürs, A
Hotel Löwen Schruns GmbH, Schruns, A
Teamhaus

Baujahr

2019