

Deutscher  
Holzbau  
Preis **2019**



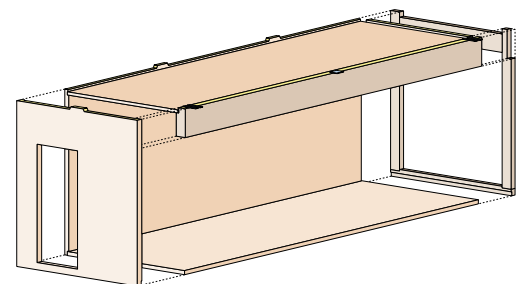
## Neubau

# Integrierte Gesamtschule Kalbach-Riedberg in Frankfurt

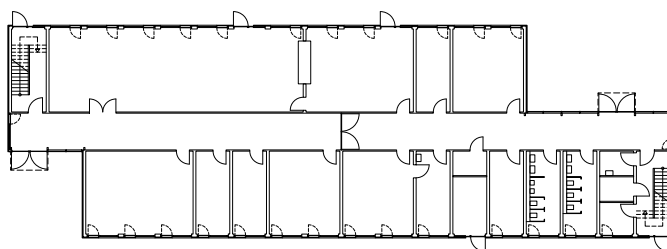
### Würdigung der Jury

Die Stadt Frankfurt beweist erneut vorbildlich, wie der hohe Bedarf an Schulbauten mit Hilfe der Modulbauweise schnell und flexibel zu decken ist. Am Übergang einer Siedlungsstruktur zu einem Grünzug entstand ein eigenständiger Baukörper mit einer charmanten Fassade. Zwei gegeneinander verschobene Gebäuderiegel sind über einen länglichen, Aufenthaltsqualität bietenden Flur verbunden. Auch die Klassenräume sind für das Spielen und Lernen kindgerecht sehr gut ausgeformt.

Alle Module sind im Werk komplett vorgefertigt und täglich zehn Stück von ihnen direkt vom LKW auf ihren Standort gehoben und verbaut worden. Neben Brettspertholz- und Holzwerkstoffplatten kommt in der Konstruktion besonders tragfähiges Buchen-Furnierschichtholz zum Einsatz. Die erst nachträglich montierten Fassadenelemente aus roher Douglasie mit ihren runden Öffnungen vor den Fenstern ergibt eine interessante Rhythmik und ist auch innenräumlich von schöner Erscheinung.



Ausbildung eines Raummoduls



Grundriss EG



#### Bauherr

\_ Stadt Frankfurt am Main,  
vertr. durch das Amt für Bau  
und Immobilien Frankfurt,  
Sigrid Eichler

#### Architekten

\_ NKBAK Nicole Kerstin  
Berganski Andreas Krawczyk  
Architekten Partnerschaft  
mbB, Frankfurt am Main

#### Tragwerksplaner

\_ merz kley partner ZT GmbH,  
Dornbirn (A)

#### Holzbau

\_ Kaufmann Bausysteme GmbH,  
Reuthe (A)



Fotos: Thomas Mayer