

Bauingenieure

Volksschule Höchst

Architekten:

Dietrich Untertrifaller | Bregenz

**merz  
kley  
partner**

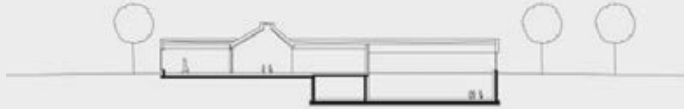


Partner anspruchsvoller  
Architekten

**Tragwerksplanung ist unsere Stärke. Als Spezialgebiet pflegen wir den Holzbau. Damit unterstützen wir Architekten und Bauherren. Wir helfen mit, Bauten erfolgreich zu verwirklichen. Bewährt hat sich eine Zusammenarbeit, die möglichst früh – am besten schon während des Wettbewerbes beginnt. Das Wechselspiel unseres technischen Know-hows mit den Ideen des Architekten ist die Grundlage für einen guten Entwurf. Zahlreiche Erfolge bei Wettbewerben und einige Preise sind dafür ein beeindruckender Beweis.**

**Natürlich gilt unsere Unterstützung nicht nur im Wettbewerb, sondern dauert bis zur kompletten Fertigstellung jedes Bauwerkes. Wir kümmern uns nicht nur um die Tragwerksplanung, unser geübtes Auge gewährleistet auch das Einhalten der Kosten.**

**Überzeugen Sie sich von unseren Stärken. Treten Sie unverbindlich mit uns in Kontakt: Wir informieren Sie gerne darüber, wie wir Sie bei Ihren aktuellen oder zukünftigen Projekten erfolgreich begleiten können.**



Grundriss



A - 6850 Dornbirn  
Sägerstraße 4

CH - 9423 Altenrhein  
Seesicht 3

D - 88080 Langenargen  
Postfach 4149

[info@mkp-ing.com](mailto:info@mkp-ing.com)  
[www.mkp-ing.com](http://www.mkp-ing.com)



Fotografie: Bruno Klomfar  
Gestaltung: Felder Grafikdesign  
Druck: Thurnher Rankweil

Bauingenieure

merz  
kley  
partner

Bauingenieure

**Volksschule Höchst**  
Architekten:  
Dietrich Untertrifaller | Bregenz

merz  
kley  
partner





Das Raumkonzept der neuen Volksschule Unterdorf in der Vorarlberger Gemeinde Höchst trägt aktuellen pädagogischen Ideen Rechnung. In enger Zusammenarbeit mit Gemeinde und Lehrern entwickelten die Architekten eine Clusterschule mit flexibel nutzbaren großzügigen Raumeinheiten und vielen Außenbezügen.

Der Grundriss kombiniert vier identische Cluster, die sich über die gesamte Ostseite des Gebäudes erstrecken. Sie sind durch Außenbereiche, die in den Baukörper einschneiden, voneinander separiert. Jede Einheit bündelt zwei Klassenzimmer mit zwei Aufenthaltsräumen, einem Sanitärkern und einer Freifläche um einen zentralen Aufenthaltsraum. Ein pyramidenstumpfförmiges Dach mit Oberlicht betont die Funktion dieses Raums. Er dient der Erschließung der Klassenzimmer sowie des Gruppenraums und kann flexibel genutzt werden. Großflächige Verglasungen stellen visuelle Verbindungen zwischen den einzelnen Räumen und dem Außenbereich her.

Auf der Westseite des Gebäudes befinden sich neben den Verwaltungsbereichen die Aula, Sonderklassenzimmer und eine Sporthalle. Sie ist in den Boden versenkt, sodass die Schule von außen als monolithisches Haus erscheint. Bis auf die betonierete Bodenplatte und die Unterkellerung ist der Bau komplett in Holzbauweise konstruiert, wobei das Tragwerk aus Brettschichtholzträgern und Brettsperrholzplatten in allen Räumen sichtbar ist.

Quelle: Detail 9 | 2018



Weitere Informationen:

[www.dietrich.untertrifaller.com](http://www.dietrich.untertrifaller.com) | [www.mkp-ing.com](http://www.mkp-ing.com)



**Architekten**  
Dietrich Untertrifaller  
Bregenz  
**Bauherr**  
Gemeinde Höchst  
**Ausführung**  
2016 – 2017

**Auszeichnung**  
The Plan Award 2018  
**Publikation**  
Detail 9 | 2018