

Bauingenieure

Kindergarten Engelbach

Lustenau

Architekten: Innauer-Matt

Bezau

**merz
kley
partner**



Partner anspruchsvoller
Architekten

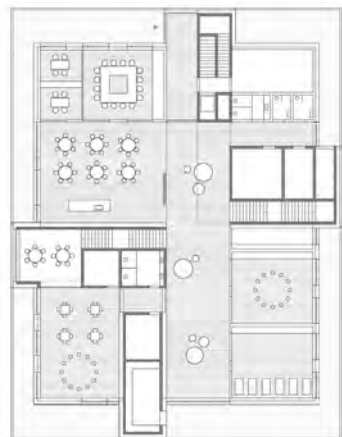
Tragwerksplanung ist unsere Stärke. Als Spezialgebiet pflegen wir den Holzbau. Damit unterstützen wir Architekten und Bauherren. Wir helfen mit, Bauten erfolgreich zu verwirklichen. Bewährt hat sich eine Zusammenarbeit, die möglichst früh – am besten schon während des Wettbewerbes beginnt.

Das Wechselspiel unseres technischen Know-hows mit den Ideen des Architekten ist die Grundlage für einen guten Entwurf. Zahlreiche Erfolge bei Wettbewerben und einige Preise sind dafür ein beeindruckender Beweis.

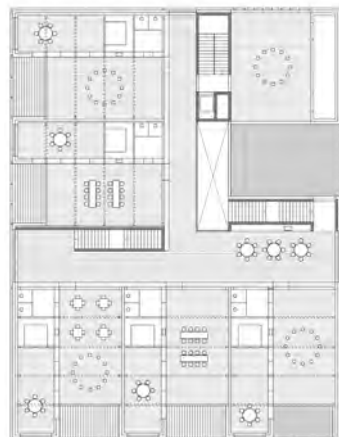
Natürlich gilt unsere Unterstützung nicht nur im Wettbewerb, sondern dauert bis zur kompletten Fertigstellung jedes Bauwerkes. Wir kümmern uns nicht nur um die Tragwerksplanung, unser geübtes Auge gewährleistet auch das Einhalten der Kosten.

Überzeugen Sie sich von unseren Stärken. Treten Sie unverbindlich mit uns in Kontakt: Wir informieren Sie gerne darüber, wie wir Sie bei Ihren aktuellen oder zukünftigen Projekten erfolgreich begleiten können.

Erdgeschoss



Obergeschoss



Bauingenieure

www.mkp-ing.com
info@mkp-ing.com

merz kley partner

A - 6850 Dornbirn
Sägerstraße 6

CH - 9423 Altenrhein
Seesicht 3

D - 88080 Langenargen
Postfach 4149

Fotografie: Adolf Bereuter
studio22.at | Marcel Hagen
Text: Claudia Rinne
Gestaltung: Felder Grafikdesign
Druck: Thurnher Rankweil

Bauingenieure

Kindergarten Engelbach
Lustenau
Architekten: Innauer-Matt
Bezau

merz kley partner





Der neue Kindergarten gibt einem ehemaligen Wiesenstreifen zwischen Einfamilienhäusern aus den 1950er Jahren Gestalt. Auf einen Vorplatz an der Straße folgt der fast grundstücksbreite, kompakte zweigeschossige Baukörper. Hinter ihm liegt der Kindertartenspielfplatz, gefolgt von einer öffentlichen Wiese und einem renaturierten Bach. Das Gebäude ist ein Mischbau aus Holz und Beton. Drei vertikale Erschließungen mit aussteifenden Betonwänden sowie ein vierter aussteifender Kern an der Gartenseite bilden das konstruktive Gerüst. Es ist an den Einzügen im Erdgeschoss gut ablesbar und wird durch vorgefertigte Decken- und Wandelemente aus Holz ergänzt. In den fünf Gruppenräumen im Obergeschoss gestalten die Eschenböden, die sichtbare Holzkonstruktion und die Oberlichter das Raumerlebnis. Jedem Gruppenraum ist eine gedeckte Holzterrasse vorgelagert. Die Erschließungs- und Kommunikationszonen vermitteln mit geschliffenem Beton am Boden und akustisch wirksamen Holzwoleplatten an den Decken eine eigene Atmosphäre, alle Räume sind mit sorgfältig abgestimmten Farben akzentuiert.

Weitere Informationen:
www.innauer-matt.com | www.mkp-ing.com



Architekten
Innauer-Matt Beza
Bauherr
Gemeinde Lustenau
Ausführung
2018 – 2019

