

vorarlberger

holzbaupreis

2019

DRUF
AUF
UND
MIT
BEI
HOLZ

vai



Raiffeisen
Meine Bank



vorarlberger
holzbau_kunst

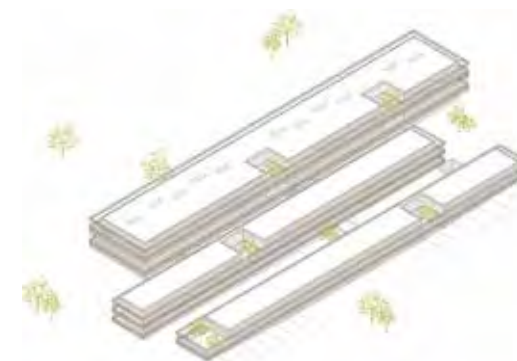


Fotos: Helmut Pierer



Mehrere, sich terrassenförmig in die hügelige Landschaft einfügende Holzriegel bilden den Korpus der mit 120 barrierefreien Zimmern ausgestatteten Gesundheitseinrichtung für betriebliche Krankheitsvorbeugung und Raucherentwöhnung. Bepflanzte Atrien und großzügige Gemeinschaftsräume sorgen für Abwechslung der sonst streng gerasterten Modulbauweise der großflächig verglasten Fassade.

In einer Zeit, wo Krankenkassen-Finanzierungen ein immer heikleres Thema werden und Budgetkürzungen an der Tagesordnung sind, leistet man sich hier ein modernes, hoch qualitatives und ökologisch verträgliches Gebäude. Ermöglicht wurde dies durch die Kreativität der Planer, welche die Vorzüge der Holzmodulbauweise geschickt nutzen und einsetzen.



Bauherrschaft
VAEB Versicherungsanstalt für Eisenbahnen & Bergbau, Wien
Planung
Dietger Wissounig Architekten ZT GmbH, Graz
Ausführung
Kaufmann Bausysteme GmbH, Reuthe

