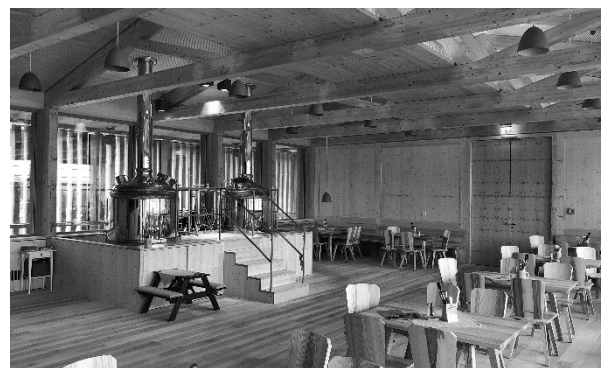


Referenzprojekt
Freilichtmuseum Glentleiten
Großweil, D



Das neue Eingangsgebäude „auf der Glentleiten“ ist ein langgestreckter Bau, der entlang der Straße in den geneigten Hang eingeschoben ist. In seiner Funktion als zentrales Gebäude des Freilichtmuseums beherbergt es einen großen Saal für hochwertige Ausstellungen und eine Brauereigaststätte mit herrlichem Ausblick. In der aufgehenden Konstruktion wurde ein Holzbau mit ebenso kräftigen wie einfachen Details realisiert – bis in die Fassade hinein. Alles von der Funktion abgeleitet, alles handwerklich und robust. Mit Bezug auf die Region, mit der ihr eigenen Tradition.



Architekt **Florian Nagler Architekten, München, D**
Bauherr **Bezirk Oberbayern**
Nutzung **Freilichtmuseum mit Gastronomie und Ausstellung**

Auszeichnung **DAM Shortlist 2020**
DAM Finalist 2020
Baujahr **2016 - 2018**