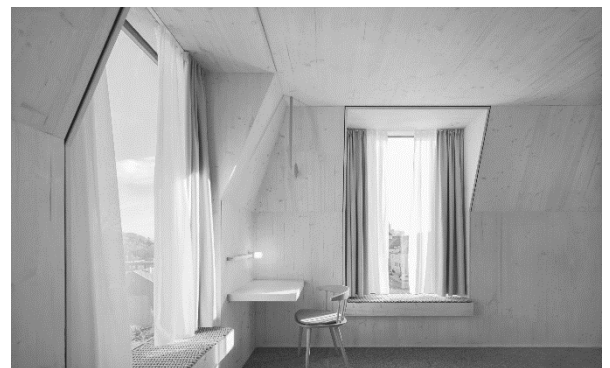


Referenzprojekt
Hotel Bergamo
Ludwigsburg, D



Der monochrome Neubau im bahnhofsnahe Stadtentwicklungsgebiet von Ludwigsburg lehnt sich in Gestalt und Konstruktionsweise an die Barockgebäude seiner Umgebung an, ohne sie zu imitieren. Hinter einer mit lichtgrauen Zementfaserschindeln verkleideten Fassade verbirgt er einen viergeschossigen Holzmodulbau. Dieser ruht auf einem Unter- und Erdgeschoss in Massivbauweise. Holzmodule bilden auch das steile, gekappte Walmdach, das mit lichtgrau beschichteten Aluminium-Trapezblechen gedeckt ist. Die Fenster im dritten OG ragen senkrecht über die Traufkante hinaus und sind ab da als Gaupen ausgebildet.



Architekt **VON M Architekten, Stuttgart, D**
Bauherr **Fedor Schoen GmbH & Co KG, Stuttgart, D**
Baujahr **2019**

Auszeichnung **best architects 21**
Deutscher Architekturpreis 2021
Vorarlberger Holzbaupreis 2021
Deutscher Holzbaupreis 2021
Fotos **Brigida Gonzáles & VON M Architekten**