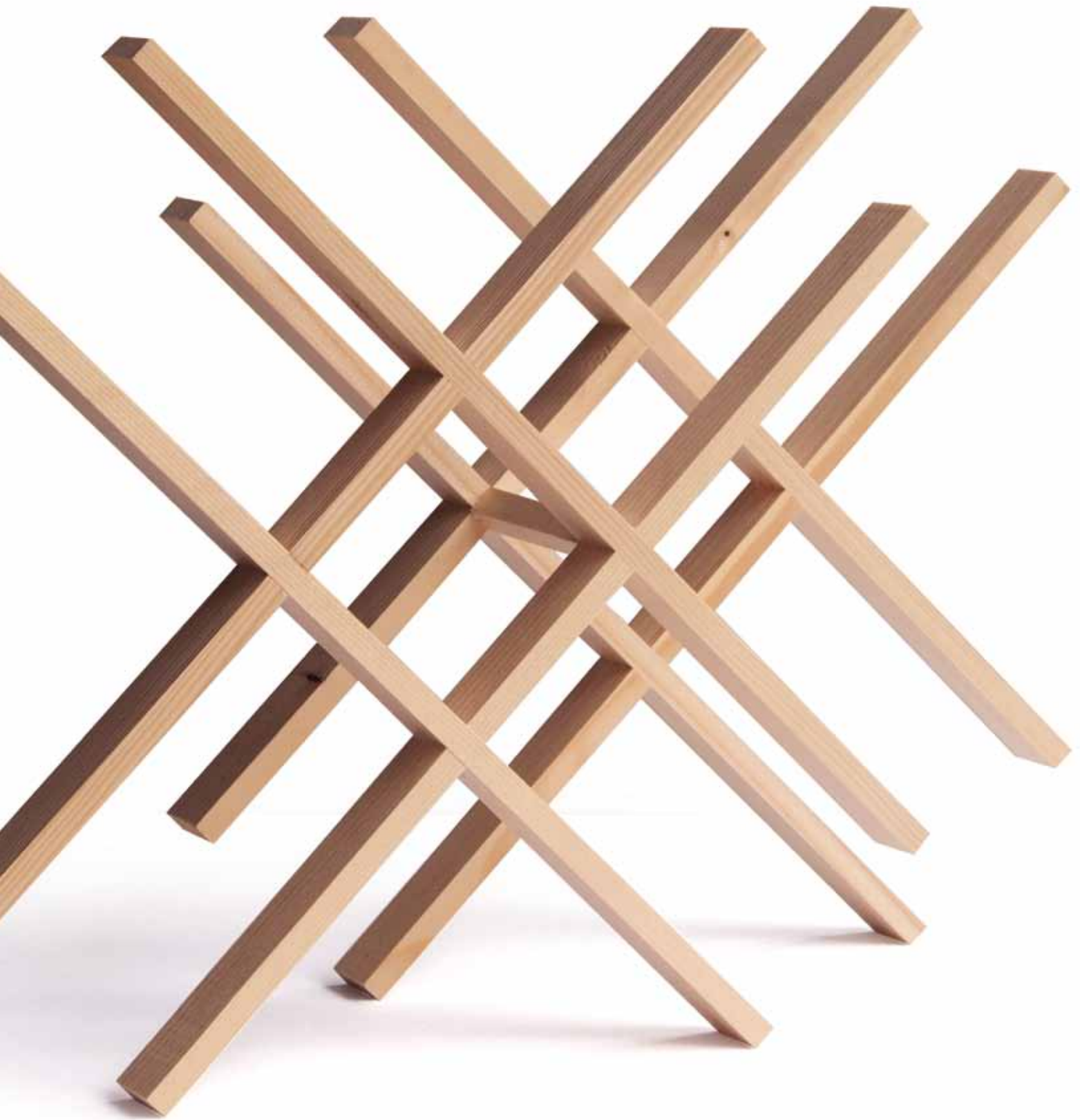


vorarlberger **h**olzbaupreis 2015




gewinnen mit holz

Partner 2015


POOLBAR//
FESTIVAL




vorarlberger
holzbau_kunst

Preis | Holzmischbauweise Gewerbe



Ansicht Nord



Ost

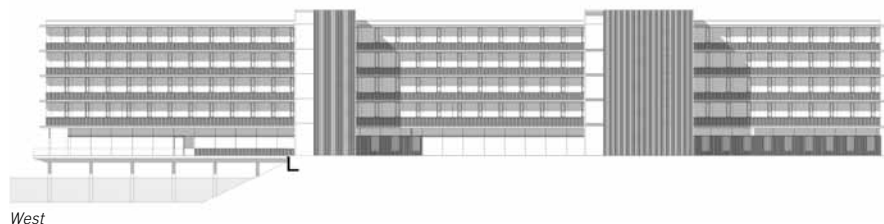


Süd

IZM Illwerke Zentrum Montafon, Vandans



Fotos: RADON photography Norman Radon Ingolstadt / Bruno Klomfar, Wien



GROSSE VOLUMEN KÖNNEN ERSCHRECKEN – DIESER MODULARE HOLZBAU AM WESTLICHEN TALHANG DES MONTAFONS BEGEISTERT.

Der rund 120 m lange, 13,7 m breite und 19 m hohe Gebäuderiegel steht an seinem nördlichen Ende auf einem Viertel seiner Grundfläche im Ausgleichsbecken Rodund I der Vorarlberger Illwerke. Der fünfgeschossige Bau, mit einem Erdgeschoss von 4,6 m Höhe und vier 3,6 m hohen Obergeschossen, ist eine gemischte Holz-Stahlbetonkonstruktion. Dazu kommt noch ein vollständig in Stahlbeton erstelltes Untergeschoss. Korrekterweise müsste sogar von einer gemischten Holz-Stahlbeton-Stahlbauweise gesprochen werden, weil zentrale Elemente der Tragkonstruktion aus Stahl bestehen. Grundsätzlich kann das Gebäude als starres Stahlbetongerüst interpretiert werden, in das relativ bewegliche Holz- beziehungsweise Holz-Beton-Elemente und einzelne Stahlelemente eingesetzt sind. Aha, das ist ja dann doch gar kein Holzbau! Doch! Gebäude mit diesen Dimensionen müssen sinnvollerweise hybrid gedacht und gebaut werden. Die kluge Verknüpfung der unterschiedlichen positiven Materialeigenschaften zu einem modularen Gesamtkonzept – hier eine tragende Fassade im Rasterabstand von 3 m mittels Holzdoppelstützen und einer Holz-Beton-Rippenverbunddecke – werden den Holzbau sprichwörtlich in neue Dimensionen führen. Und diese müssen nicht zwangsläufig in die Höhe, sondern können sich auch in die Fläche entwickeln. Es gibt derzeit kein überzeugenderes Beispiel für diesen Denkansatz!

Bauherrschaft

holz aus der region

Vorarlberger Illwerke AG, Vandans

Planung

Architekten Hermann Kaufmann ZT GmbH, Schwarzach

Ausführung

Sohm Holzbautechnik GmbH, Alberschwende und i+R Gruppe GmbH, Lauterach

Venstermacher

Böhler Fenster GmbH Tischlerei - Fensterbau, Wolfurt

Tragwerksplanung

merz kley Partner, Dornbirn