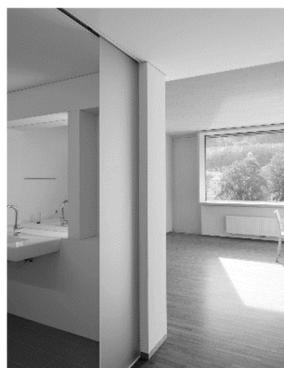


Referenzprojekt Seniorenwohnhaus Hallein



Seit Oktober 2013 bietet ein architektonisch und freiräumlich anspruchsvolles Seniorenwohnhaus die neue Heimat für betagte Menschen aus Hallein und den umliegenden Nachbargemeinden. Das Siegerprojekt des Architekturwettbewerbs, ein Schottenbau in Massivbauweise, wurde im Verlauf der Planung konsequent auf eine Modulbauweise in Holz umgestrickt. 144 Module, die Wohnräume und ihre Nasszellen, wurden, ähnlich der Fließbandfertigung in der Automobilindustrie, komplett bezugsfähig im Werk vorgefertigt und auf der Baustelle – rund zehn bis 12 Boxen am Tag – montiert.



Architekt **Simon Speigner, Thalgau, A**
Bauherr **Stadtgemeinde Hallein, A**
Baujahr **2013**

Auszeichnung **Holzbaupreis Salzburg 2015**
BAU.GENIAL Preis 2016