

Holzbaupreis Salzburg 2015

Prämierungen – Nominierungen – Einreichungen
Zeitgemäßes Bauen mit Holz 2010 – 2014

pro:Holz

Salzburg





Seniorenwohnhaus Hallein

Serielle Fertigung in Massivholz, konsequent ausgelegt auf Modulbauweise und Vorfertigung



Foto: Andrew Phelps

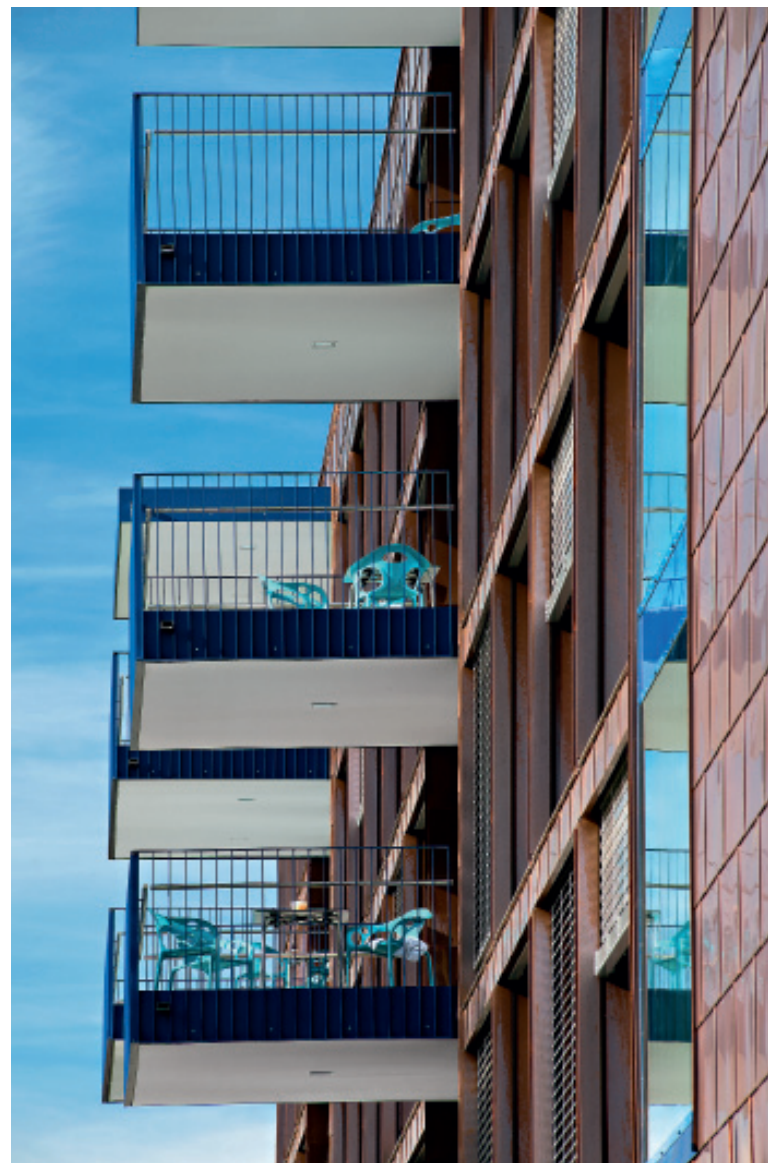


Bauherr Stadtgemeinde Hallein
Architektur sps-architekten, Thalgau
Statik merz kley partner, Dornbirn
Ausführung Kaufmann Bausysteme, Reuthe

Das Seniorenwohnheim bietet eine städtebaulich präzise Lösung und lenkt den Blick auf den größeren Maßstab. Es spielt einen Teil des nordöstlichen Viertels des Parks frei, der zuvor vom Vorgängerbau komplett bebaut war. Der nun geschlossene Verband an der Straße mit dem so genannten „Ziegelstadel“ erzeugt als Brückenkopf eine Torwirkung.

Die Auszeichnung für den Holzbaupreis wurde auch auf Grund der baulichen Umsetzung der Bauaufgabe ausgelobt: Das Gebäude wurde im Passivhausstandard in BSP-Massivholzbauweise errichtet, wobei die für die Bauaufgabe typische Wiederholung gleicher Zimmer den Architekten zu einer seriellen Fertigung von Raumzellen angeregt hat. Eine konsequent auf Modulbauweise und Vorfertigung ausgelegte Planung in Massivholz führte zu günstigeren Baukosten gegenüber einer herkömmlichen mineralischen Bauweise. Die schnellere Bauzeit macht den finanziellen Vorteil noch eindeutiger und verringert in hohem Maß die Beeinträchtigung, die für die Nachbarschaft mit einer Baustelle in dieser Größenordnung im Normalfall einhergeht.

Sämtliche 136 Zimmer wurden binnen zwei Monaten mit hohem Ausbaugrad vorgefertigt. Nachdem das Erdgeschoss in mineralischer Bauweise errichtet war, wurden die bezugsfertigen Wohneinheiten auf der Baustelle – durchschnittlich zwölf Module am Tag – montiert. Die Wohngeschosse im Inneren sind geprägt von warmen Holzoberflächen, die für die Fußböden und Wandverkleidungen unterschiedlich behandelt wurden.





Fotos: archpicture / Dietmar Tolleran