



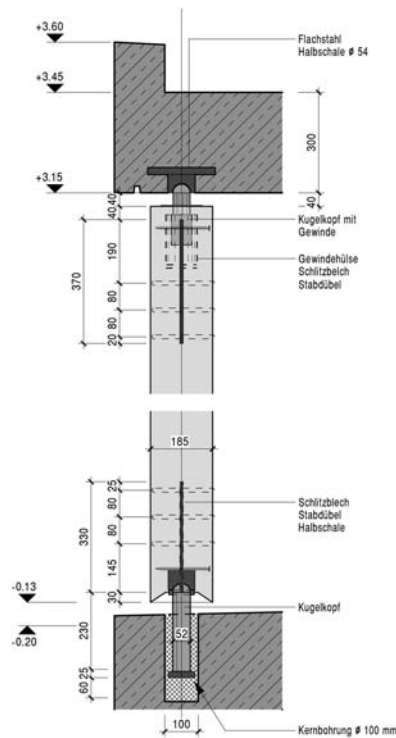
**merz
kley
partner**

**Neubau Besucherzentrum
KZ-Gedenkstätte Dachau**
Architekt: Florian Nagler
Architekten, München

Für den Anschluss der tragenden Außenstützen wurde von uns ein spezieller Kugelkopf entwickelt, der sowohl für vertikale als auch für geneigte Stützen verwendet werden kann. Außerdem ermöglichte dieser Knoten den nachträglichen Einbau der Stützen, was schalungstechnisch notwendig war. Auch bei diesem Projekt begann die Zusammenarbeit mit den Architekten schon in einem frühen Entwurfsstadium.

Wir kümmern uns generell aber nicht nur um die Tragwerksplanung, auch die Einhaltung der Kostenvorgaben und eine gute Ausführbarkeit sind uns wichtig. Überzeugen Sie sich von unseren Stärken. Treten Sie mit uns in Kontakt: wir informieren Sie gerne darüber, wie wir Sie bei Ihren aktuellen oder zukünftigen Projekten erfolgreich begleiten können.

Dachstützen



A - 6850 Dornbirn
Sägerstraße 4
T +43 5572 36031 0

CH - 9423 Altenrhein
Seesicht 3
T +41 71 888 35 22

D - 88080 Langenargen
Postfach 4149

info@mkp-ing.com
www.mkp-ing.com

Fotografie: mkp
Gestaltung: Felder Grafikdesign
Druck: Thurnher Rankwell

merz
kley
partner



merz
kley
partner

Neubau Besucherzentrum
KZ-Gedenkstätte Dachau
Architekt: Florian Nagler
Architekten, München



**Neubau Besucherzentrum
KZ-Gedenkstätte Dachau**

Die Idee einer gläsernen Fassade hinter teils schräg stehenden Stützen aus grau lasierter, sägerauer Douglasie entnahm der Architekt dem Wäldchen, das dem Gebäude weichen musste. Die Stützen verbinden Decke und Bodenplatte, die beide gleichermaßen in sandgestrahltem Sichtbeton ausgeführt sind. Sie zeichnen im Grundriss ein 40 x 40 Meter großes Quadrat nach. Unterbrochen wird dieses von mehreren Höfen, aus deren Kiesbelag, der sich auf dem Weg zum Eingang des Lagers findet, verschiedene Zierbäume wachsen.

aus: Detail 6/2009
Weitere Informationen:
www.mkp-ing.com/projekte



Factbox

Architekt:
Florian Nagler
Architekten, München
Bauherr:
Stiftung Bayerische
Gedenkstätten
Bauherrenvertretung:
Staatliches Bauamt
Freising
Baujahr:
2009
Publikationen:
Detail 6/2009
Baumeister 07/2009
Bauwelt 20/2009
db 08/2009