

Oberösterreichischer
Holzbaupreis

2012

Aus dem Inhalt

■ Vorworte	2 – 3
■ Auszeichnung Gewerbliche und Öffentliche Bauten	4
■ Auszeichnung Wohnbauten	5
■ Auszeichnung Umbauten, Zubauten und Sanierungen	6
■ Auszeichnung Landwirtschaftliche Bauten	7
■ Auszeichnung Außer Landes	8
■ Sonderpreis Energieeffizienz und regionale Wertschöpfung	9
■ Sonderpreis Ingenieurholzbau	9
■ Fotogalerie aller Einreichungen	17 – 30
■ Impressum	32

Holz auf Vormarsch



Foto: Land OÖ

Bereits zum fünften Mal wurde dieses Jahr der Oö. Holzbaupreis als Kooperation zwischen dem Land Oberösterreich, dem Möbel- und Holzbau-Cluster, der Landesinitiative Holzbau OÖ, der Initiative proHolz OÖ und der Fachgruppe der Holzindustrie OÖ ausgelobt.

Zielsetzung war und ist, beispielhafte Lösungen des Holzbaus in Oberösterreich zu würdigen und vor den Vorhang zu holen. Der Baustoff Holz erlebte in den letzten Jahren eine neue Blütezeit und ist aus der modernen Architektur nicht mehr wegzudenken. Allein in Oberösterreich ist der Marktanteil des Holzbaus im Hochbau

in den letzten 10 Jahren um 10 bis 15 Prozentpunkte gestiegen und liegt derzeit bei etwa 37 Prozent. Daran ist auch ein klarer Trend für nachhaltiges Bauen mit natürlichen und gesunden Materialien ablesbar. 131 eingereichte Projekte bezeugen dies sehr eindrucksvoll. Noch erfreulicher als die hohe Beteiligung ist jedoch die inhaltliche Bandbreite der Einreichungen: Schulen und Kindergärten,

Büro- und Gewerbebauten, Gemeindezentren, Sporthallen, Wohnbauten, Aufstockungen und Umbauten. All diese Aufgaben hat sich der Holzbau erobert. Wir gratulieren allen Teilnehmern und besonders den Preisträgern zu ihren hervorragenden Leistungen. Unser Dank gilt außerdem allen Sponsoren, die zum Gelingen dieses Preises beigetragen haben.

Rudi Anschöber
Umweltlandesrat

Max Hiegelsberger
Agrarlandesrat

Dr. Manfred Haimbuchner
Wohnbaulandesrat

KommR Viktor Sigl
Wirtschaftslandesrat

Hochwertig – ökologisch – wirtschaftlich

Oberösterreich ist ein Wald- und Holzland. Rund 42 Prozent der Landesfläche sind Waldgebiet. Auch in der Wirtschaft spielt Holz eine wichtige Schlüsselrolle.

Die oberösterreichische Forst- und Holzwirtschaft sichert rund 67.000 Arbeitsplätze und trägt maßgebend zu den Exporterfolgen unseres Landes bei. Holz ist ein wertvoller und vielseitig verwendbarer Rohstoff. Gerade wenn es um Bauen und Wohnen geht, schafft Holz ein Klima der Behaglichkeit und Wärme. Der älteste Werkstoff der Welt schlägt

eine Brücke zwischen Nachhaltigkeit und Zukunftsorientierung. Wenn wir den Rohstoff, der vor unserer Haustüre wächst, mit zeitgemäßer Architektur verbinden, entstehen Holzbaulösungen in bemerkenswerter Qualität und eine nachhaltige, regionale Wertschöpfungskette. Das weite Spektrum an Gestaltungsmöglichkeiten wird beim Oö. Holzbaupreis gezeigt. Er ist ein Spiegelbild für die Leistungsfähigkeit unserer heimischen Betriebe, Architekten und Planer. Wir haben deshalb den Holzbaupreis 2012 gerne unterstützt. Herzliche Gratulation den Preisträgern!



Dr. Josef Stockinger,
Sprecher des
Vorstandes der OÖ
Versicherung



Dr. Heinrich Schaller,
Generaldirektor
der Raiffeisenlandes-
bank OÖ



Eine Sichtung

Eine Holzbaupreisvergabe stellt herausragende Leistungen vor und würdigt die dafür Verantwortlichen. Der Holzbaupreis ist auch ein Akt der Sichtung und eine Einladung zur Ausrichtung auf die kommenden Themen und Jahre. Er bietet allen Grund, sich am Erreichten zu erfreuen und die verdienten Erfolge zu feiern.

Somit das Wichtigste vorweg: Überblickt man den öö. Holzbau über den Zeitraum seiner Holzbaupreise, stellt er sich als eindrucksvolle Erfolgsgeschichte dar. Eine Schwäche ist diesem Preis allerdings eigen: Er bittet nur die fertiggestellten Bauten auf die Bühne, somit die Endpunkte in einem Prozess mit unzähligen Parallelererscheinungen. Die vom Holzbau in den Regionen generierte Wertschöpfung beispielsweise ist entscheidend für den Fortbestand des ländlichen Lebensraums; Holzbau bedient sich Fertigungsverfahren, die nahezu ohne schädigende Nebenwirkungen auf unser Klima sind; Holzbau hält Arbeitsplätze bereit, die viel gesünder und kreativer sind als die in den meisten anderen Arbeitsfeldern; Holzbau beantwortet die drängendsten Fragen und Probleme der Gegenwart: Klimaschmutz, Verknappung und Teuerung bei herkömmlichen Energieformen, Naturzerstörung, die Verarmung ländlicher Räume. Er bietet einen Ausblick auf eine Zukunft, in der wir uns auf jene Ressourcen besinnen werden, welche die eigene Region bereithält. Ein anderes Manko liegt in der auf Bilder beschränkten Vermittlung der Preisprojekte. Bilder sagen nichts vom Duft dieser Häuser, nichts vom Klang ihrer Räume und sie vermitteln nicht die Wärme bei der Berührung ihrer Oberflächen. Der in der Vielzahl von 131 Einreichungen liegende Erfolg dieses Preises ist andererseits die Not der Jury. Mit der Vorgabe, in jeder Kategorie nur einen Preis zu vergeben, muss sie sich von vielen wertgeschätzten und lieb gewonnenen Bauwerken verabschieden, die jede Anerkennung verdienen. Umso mehr hat eine Jury auch die Verpflichtung, jene Qualitäten aufzuspüren, die dem Holzbau langfristig die Themenführerschaft sichern. Sie muss wünschenswerte Zukunftsthemen benennen, vernachlässigte Bereiche ans Licht holen, die Themenpalette verbreitern und auf die noch unausgeschöpften Potenziale des Holzbaus verweisen:

- Holzbau gewährleistet wegen des hohen Vorfertigungsgrades kürzeste Bauzeiten, dazu einen lärmarmen



Mag. arch. DI Prof. Roland Gnaiger, DI Claudia Koch, LIM Friedrich Egger, Arch. DI Wolfgang Grossruck

Bauprozess und ist daher am besten geeignet für Interventionen und Aufstockungen im urbanen Bereich.

- Holzbau hat seinen Einsatzbereich noch nicht ausgeschöpft. Auch Verwaltungsbauten gehören dazu.
- Am ressourcenschonendsten sind Sanierungen und die Transformation bestehender Bauten.
- Nachverdichtungen und nicht die weitere Ausbreitung der Siedlungsgebiete durch Einfamilienhäuser sind eindeutig das Erfordernis der Zeit.
- Ein besonderer Reiz des Holzbaus liegt in seinem Vermögen, mit Intelligenz und Anmut weite Spannweiten zu überwinden.
- In erster Linie bietet Holzbau aber ganzheitliche Strategien, wie wir mit regionalen Material- und Energiequellen unsere Zukunft sichern.

Eine ernsthafte Analyse erfordert aber auch, die erkennbaren Defizite des Themas zu benennen.

Ist es nicht erstaunlich, dass, während sich in der Kategorie der Öffentlichen Bauten die potenziellen Preisträger nur so tummeln, um sich schließlich gegenseitig aus dem Feld zu schlagen, der Wohnbau (vom privaten Familienhaus abgesehen) eine absolute Ebbe verzeichnet? Auch der Landwirtschaftsbau wartet nicht mit erwähnenswerten Angeboten auf. Die Landwirtschaft scheint noch immer nicht in der arbeitsteiligen Gesellschaft angekommen – weswegen sie keine qualitative Planung in Auftrag gibt.

Beim Wohnbau liegen die Gründe anders. Der Wohnbau ist in Strukturen gefangen, die Ökonomie nicht auf die Kosten eines gesamten Lebenszyklus bezieht. Die Wohnbauträger haben ein Phlegma entwickelt, das Neues a priori als Gefahr taxiert, weswegen sie der Architektur und dem Holzbau mit einem Misstrauensvorschluss begegnen. Und ihre Kunden setzen dem wenig entgegen. Der schnelle, kurzlebige Konsum zählt mehr als

substanzielle Wohn- und Lebensqualität. Und doch, es gäbe eine große Zahl Wohnungssuchender, die qualitativollen Holz- und Wohnbau dankbar ergreifen würden, sollte sie der Markt anbieten.

Lassen Sie mich mit der hoffnungsfroh stimmenden Bilanz aus den tiefen Einblicken, die eine Jurybereisung gewährt, enden:

- Die öö. Holzwirtschaft deckt – auf höchstem Niveau – den gesamten Produktionszyklus ab: vom Forst über die Sägereien, von kleinen Zimmereien bis zu leistungsstarken Holzbaubetrieben, vom industriell und international ausgerichteten Leitbetrieb bis zu Werkstoffproduzenten und zahlreichen Möbelbauern.
- Das handwerklich-technische Niveau wächst konstant. Die ArchitektInnen-schaft und die Holzbauer verstehen sich als Partner und kooperieren immer besser.
- Schwerwiegende technische und handwerkliche Ausführungsfehler sind heute kaum noch anzutreffen.
- Das in den Fortbildungsinitiativen von proHolz OÖ und vom Möbel- und Holzbau-Cluster vermittelte Wissen zieht sichtbare Spuren. Die vom Universitätslehrgang überholte geleistete Qualifizierung kommt in der gebauten Wirklichkeit an.
- Die Passivhausförderung des Landes ist ein gewaltiger Impulsgeber, eine der wirkungsvollsten Investitionen in die Erforschung und Entwicklung zukunftsfähiger Technologien. Im Zusammenspiel mit dem Holzbau generiert sie ein eindrucksvolles Know-how und enkeltaugliche Bauten, von denen dieses Land noch lange profitieren wird.
- Mit dem Land OÖ hat sich der wichtigste öffentliche Auftraggeber an große Holzbauten gewagt und dabei großartige, international herzeigbare Leitprojekte realisiert.

Roland Gnaiger

Auszeichnung Gewerbliche und Öffentliche Bauten

| Agrarbildungszentrum Salzkammergut

Das Bauwerk als Welt

Dem Funktionsprogramm, das diesem Bauwerk zugrunde liegt, ist eine ganze kleine Welt eingeschrieben oder die ganze Lebensvielfalt eines historischen Bauerngehöfts: Wohnen, Arbeiten, Kochen, Essen, Lagern, Feste feiern, Lehren und Lernen. Werkstätten und ein Werkhof, ein Bauernladen, Kollektoren am Dach und eine Biomasseheizung sowie Regenwassernutzung ergänzen die ganze Fülle dieses zur Wirklichkeit gewordenen Traums.

Als landschaftsschonender, souverän in sich ruhender Monolith liegt der Baukörper auf einer sanft zum Traunsee abfallenden Wiese und nutzt die Gunst seiner Lage. Ganz im Stile eines historischen Meilensteins.

In Form dieses Neubaus (dem ein alter Massivbauern eingeschrieben ist) bringt heimisches Tannenholz auf der Grundlage eines meisterhaften Entwurfskonzepts, einer ebensolchen Detaildurchbildung und Ausführung seine umfassende technische Leistungsfähigkeit und seinen ganzen atmosphärischen Charme zur Entfaltung. Holz bildet die Tragstruktur, den Füllstoff und die Berührungsflächen dieser neuen Wirklichkeit und widerlegt in eindrucksvoller Konsequenz alle Vorurteile, die bis heute diesem Baustoff entgegengetreten. Dieses Bauwerk setzt in mehrfacher Hinsicht Maßstäbe: Es ist nicht nur eine Meisterleistung der Planung, sondern auch einer vorausschauenden politischen Weichenstellung, eines professionellen Managements der Landesverwaltung und die einer beeindruckend offenen, enga-

gierten und beseelten Schulleitung. Kein Besucher wird sich der Wirkung dieses Hauses entziehen können, erst recht nicht seine Benutzer. Darin liegt die berechtigte Hoffnung, dass die hier ausgebildeten Bäuerinnen und Landwirte das Urvertrauen in ihr ureigenstes Material zurückgewinnen – ganz im Sinne eigener Wertschöpfung und der Zukunft eines Lebens am Land.

Bauftraggeber

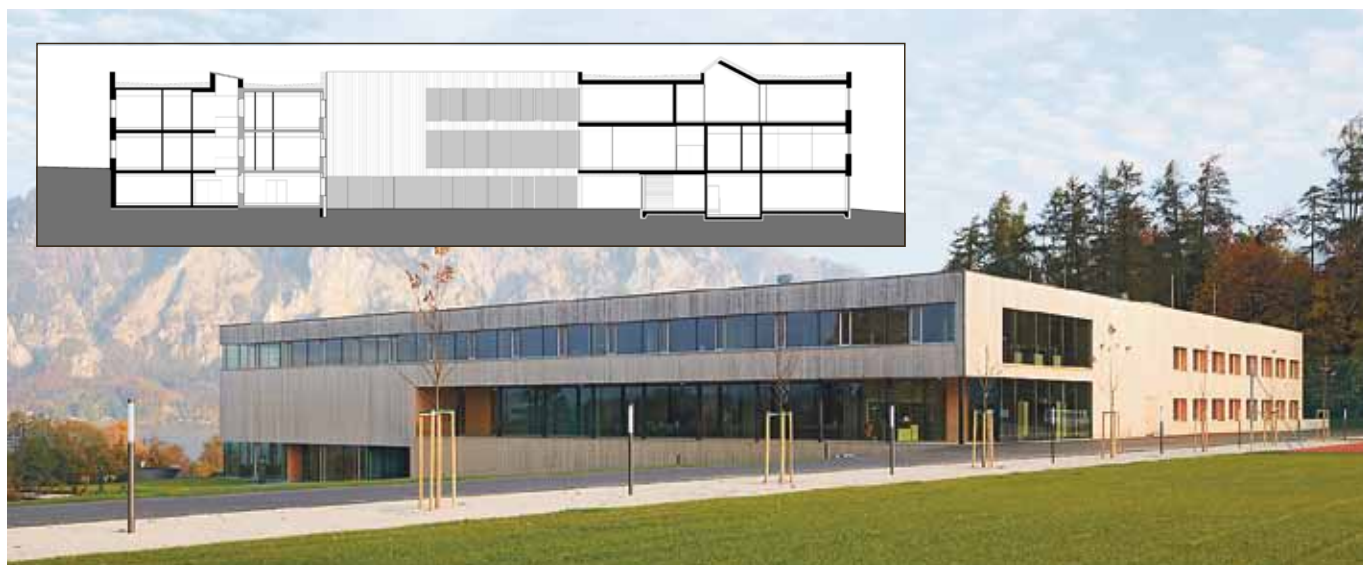
Landes-Immobilien GmbH

Architekt / Planer

Fink – Thurnher Architekten

Holzbauunternehmen

ARGE Kieninger | Eiblmayr-Wolfsegger



Fotos: Walter Ebenhofer

Auszeichnung Wohnbauten | Wohnhaus Hochleitner

Zur privaten Nachahmung

Justiert man innerhalb einer Jury die Beurteilungskriterien für ein Thema, das sich längst auf hohem Niveau stabilisiert und etabliert hat – den privaten Wohnbau – ergibt sich ein deutliches Bild: Nicht weitere formale Varianten, sondern inhaltliche Fortschritte sind jetzt an der Reihe! Somit sind statt einer weiter voranschreitenden Zersiedelung und der zusätzlichen Ausweitung von Bauland die Bildung von Ensembles und eine möglichst zentrumsnahe Nachverdichtung wünschenswert.

In diesem Sinne hält der aktuelle Preisträger auch eine politische und volkswirtschaftliche Antwort bereit. Ein kleines, überaus bescheidenes, ca. 100 Jahre altes Siedler-Holzhäuschen wird zum Kern und Ausgangspunkt eines zeitgerechten neuen Familienhauses. Der zurückhaltende, aber höchst effiziente Mitteleinsatz schafft im Verein mit nahezu collageartigen Additionen und einem undogmatischen Material- und Formenmix eine Wohnlichkeit und einen sympathischen Luxus, wie man ihn sich in dieser Form zahlreicher wünschen würde. Ohne formale Aufgeregtheit, aber auch ohne Sentimentalitäten werden hier qualitäts-

volle Räume, kluge Funktionszuordnungen und gute Freiraumbeziehungen geschaffen. All dies ist das Ergebnis sorgfältiger Planung und Baukoordination. Ein Bauwerk wie eine Empfehlung: Nachmachen!

Bauftraggeber

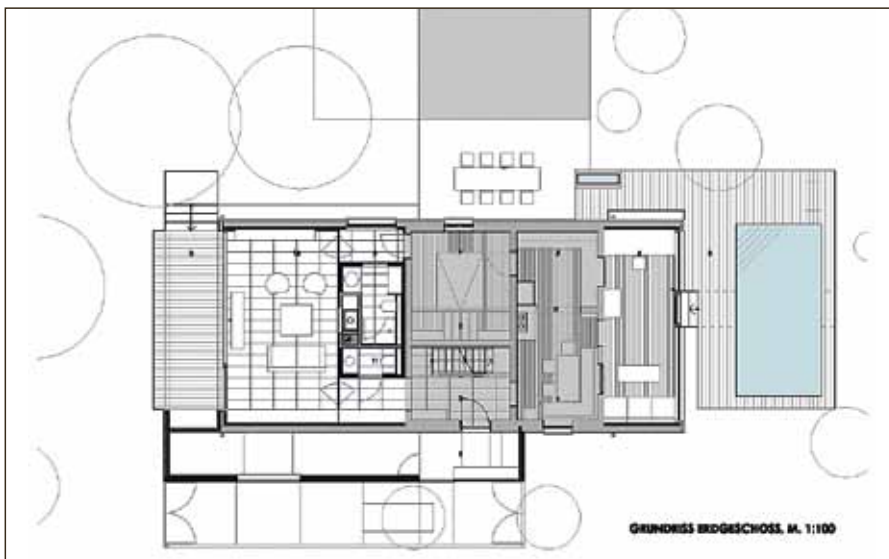
Mag. Georg und Margit Hochleitner

Architekt / Planer

arge.ateliers hochleitner.gebetsroither

Holzbaunternehmen

Stern & Hafferl Baugesellschaft m.b.H



Fotos: arge.ateliers

Auszeichnung Umbauten, Zubauten und Sanierungen

Aufstockung Bauernstraße 8

Eine Zugabe

Das Bauwerk steht in der Stadtperipherie von Wels, die sich innerhalb der vergangenen Jahre zu einem attraktiven und vitalen Gewerbe-, Dienstleistungs- und Bildungscampus entwickelt hat. Es handelt sich um eine vollflächige Aufstockung über einem zweigeschoßigen Werkswohnungsbau der Firma Durisol aus den 50er Jahren. Die bestehende Grundstruktur mit ihrem simplen, leistungsstarken Rastermaß von 3,60 Metern wurde in das Obergeschoß übertragen. Der offene Hallenbau mit einer Stützen-Platten-Konstruktion aus Lärchenholz wird in seiner gegenwärtigen Nutzung als Großraumbüro von der Tragstruktur kaum eingeschränkt. Die notwendige Querversteifung übernehmen die geschlossenen Boxen, die für Sanitär- und Lagerzwecke ohnehin erforderlich sind. Die besondere Intelligenz dieser Konzeption liegt in ihrer Flexibilität und ihrem Potenzial zu einer mühelosen Funktionsänderung. In diesem Sinne sind schon heute vier gedeckte Eingänge für vier je



ca. 75 m² große Wohnungen vorgesehen. Gedeckte Zugänge und Freisitze umfassen gleich einer zweiten Schicht das Kernbauwerk, bilden einen Übergang zum Außenraum, attraktive Aufenthaltsbereiche und obendrein den denkbar wirkungsvollsten konstruktiven Holzschutz. Dieses Preisträgerprojekt hat sich erfolgreich jenes Feld erobert, in dem Holzbau konkurrenzlos ist: die leichte, möglichst lärmlose und schnelle Aufsto-

ckung und die schonungsvolle Intervention im städtischen Umfeld.

Bauftraggeber

Mag. Maximilian Luger

Architekt / Planer

Luger & Maul ZT-GmbH

Holzbauunternehmen

Obermayr Holzkonstruktionen GmbH



Auszeichnung Landwirtschaftliche Bauten

Umbau eines Heustadels in eine freitragende Lagerhalle

Freigespielt

Ein ca. 70 Jahre alter Heustadel in den Ausmaßen von 21,2 m x 39,1 m mit einem Stützenraster von ca. 4 m x 5 m entsprach in keiner Weise länger den Bedürfnissen einer zeitgemäßen landwirtschaftlichen Betriebsführung. 27 Stützen standen einer Nutzung als Lager-, Fuhrwerk- und Maschinenhalle im Weg. Der in Diskussion stehende Abbruch des in puncto Konstruktion und Außenhülle intakten und in seiner Proportion sehr ausgewogenen Stadels wäre der übliche Weg gewesen.

Einer klugen Beratung und einem intelligenten Konstruktionsvorschlag ist die Erhaltung dieses Gebäudes zu danken. Durch fachwerkartige Ergänzungen der bestehenden Querbinder wurde aus dem auf Stützen stehenden Sparren-Pfettendachstuhl eine freitragende Fachwerkskonstruktion eingebaut, welche die 800 m² große Halle von allen Stützen befreit.

Zusätzlich wurden entlang einer Längswand Tore mit ca. 7,3 m x 4,7 m hergestellt, die durch Fachwerkträger

überspannt wurden. Die gesamte Konstruktion ist mit Bauholz aus der eigenen Landwirtschaft hergestellt.

Nicht nur eine uneingeschränkte Nutzbarkeit ist Lohn dieser gewieften Intervention, auch der Erhalt eines gut gestalteten Bauwerks sowie eine Kostenersparnis von ca. 150.000 Euro gegenüber einem Neubau.

In einem Satz: Ökonomische und ökologische Nachhaltigkeit liegt hier auf der Hand – für jedermann einsichtig!

Ein wunderbares Vorbild für das wenig verwöhnte Thema des landwirtschaftlichen Bauens.

Bauftraggeber

Georg und Anna Schöppel

Architekt / Planer

Hütter – Wagner GmbH

Holzbaunternehmen

Hütter – Wagner GmbH



Auszeichnung Außer Landes | Finanzamt Garmisch-Partenkirchen

Souveräne Großzügigkeit

Was verbinden wir mit Finanzamt? Nicht unbedingt einen unpräzisen flachen und flach hierarchisierten Holzbau von einnehmender Atmosphäre und ohne einschüchternder Gestik! Genau das leistet das Finanzamt in Garmisch-Partenkirchen. Und zwar in Form einer höchst rationalen Logik, von der unsere Steuergesetzgebungen nur träumen können. Zwei je zweihüftige und zweigeschoßige Bauteile mit Mittelgang bilden zwei großzügige Höfe, die am diffusen Ortsrand zentrale

Frei- und Erholungsräume bilden und einen unverwechselbaren Ort kreieren. Großzügige Gelassenheit, basierend auf einer einfachen Stützen-Platten-Konstruktion mit Hohlbalkendecken und großformatigen, vorgefertigten Fassadenelementen, einer Lärchenholzfassade mit 440 gleichen Fensterformaten, geschützt von weit auskragenden Vordächern und einem Grundriss mit gleichförmigen, lapidar gereihten Räumen von höchster Stringenz. Wohl nur ein Holzbau ist in der Lage, aus solch radikaler Pragmatik auch Poesie zu generieren.

Mit einem in diesem Maße industrialisierten Bauen hat ein oberösterreichisches

Unternehmen mit bester internationaler Reputation dem Holzbau ein weiteres Feld erobert. Das (Finanz-)Amt in Holz – bis vor Kurzem noch nicht vorstellbar – es müsste eigentlich die Kluft zu den Bürgern spielend überwinden.

Bauftraggeber

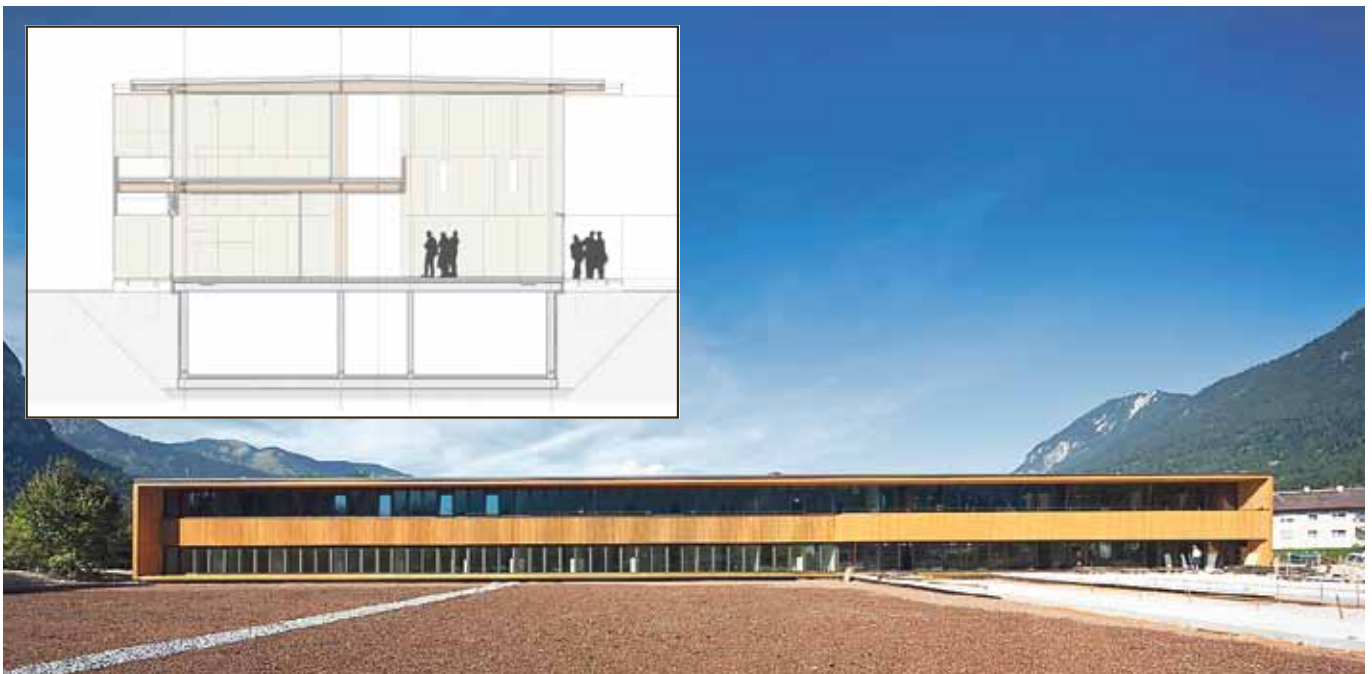
Staatliches Bauamt Weilheim

Architekt / Planer

Reinhard Bauer Architekten

Holzbauunternehmen

WIEHAG GmbH



Sonderpreis Energieeffizienz und regionale Wertschöpfung

| Agrarbildungszentrum Salzkammergut

Die Region als Gewinner

Ökologie und Nachhaltigkeit auch rechnerisch endgültig zu bemessen, ist ein weiter Weg. Nicht zuletzt hängt das mit der Vielzahl der Einflussfaktoren und der Komplexität der Systeme zusammen. An der diesbezüglichen Qualität von heimischem Holz werden aber auch zukünftige, verfeinerte Ermittlungen nichts ändern. Wird ein Baustoff, wie das Tannenholz des Agrarbildungszentrums in Altmünster, im Nahbereich der Baustelle gewonnen, kaum industriell manipuliert, über wenige Kilometer transportiert, ohne Oberflächenbehandlung eingebaut, ist er zukünftig als Brennstoff gewinnbringend entsorgbar, wird er darüber hinaus zu einem Passivhaus (Heizenergiebedarf kleiner 10kWh/m²a) gefügt, ist das bezüglich Nachhaltigkeit nicht zu überbieten. Der Holzbau von Altmünster ist bezüglich Energiebedarf und regionaler Wertschöpfung, mit Blick auf die Komplexität seiner Funktionen und seine Größe, das aktuell eindrucksvollste Beispiel



Foto: Walter Ebenhofer

nachhaltigen Bauens in Österreich: ein großartiger Gewinn für die Region, die Forst- und Holzwirtschaft, die Baukultur und das Thema regionale Wertschöpfung. Es ist ein Beweis dafür, dass wir mit dem Ziel der Energieautonomie und konsequenter Nutzung regionaler Ressourcen keine Komforteinbußen befürchten müssen. Insgesamt ist das Agrarbildungszentrum Salzkammergut die gebaute Antwort auf die großen ökologischen, sozialen und politischen Fragen und Probleme der Gegenwart: auf das Erforder-

nis von Klimaschutz, Energieautonomie, Kreislaufwirtschaft, die Sicherung des ländlichen Lebensraumes und die Notwendigkeit regionaler Wertschöpfung.

Bauftraggeber

Landes-Immobilien GmbH

Architekt / Planer

Fink – Thurnher Architekten

Holzbauunternehmen

ARGE Kieninger | Eiblmayr-Wolfsegger

Sonderpreis Ingenieurholzbau | Ice Park Eilat, Israel

Das schöne Skelett

Woran denkt man bei Skelett? Wohl nicht zuerst an Schönheit! Und doch gibt es Skelette, die ob ihrer Klarheit, ihrer Logik und ihrer (daraus erwachsenden) Schönheit als sichtbare Skulptur erhalten werden müssten. Das gilt für das Tragwerk der Eishalle von Eilat. Ein Tragwerk ist aber noch kein Gebäude, insbesondere dann nicht, wenn, wie in diesem Fall, an dieses höchste Ansprüche in puncto Klimakontrolle gestellt werden. Somit müssen wir akzeptieren, dass diese wunderbare Ingenieurleistung im Sinne der Nutzung eingekleidet werden musste. An der Verhüllung seines Werkes musste sich das oberösterreichische Holzbauunternehmen nicht mehr beteiligen. Auf diese Firma warten weltweit große Spannweiten und dieser Traditionsbetrieb macht Holz fit dafür. Für Israel wurde am Roten Meer eine Eishalle gebaut, die – welch Absurdität – den Winter in den ausdauernden Sommer verpflanzt. Aber gingen wir nicht mit unseren Hallenbädern in umgekehrter Richtung längst voran? Das Spiel- und das Sportfeld der Eishalle werden von einer halbkugelförmigen

Kuppel mit einem Durchmesser von 105 m überspannt. Nichts macht die Dimension dieser Konstruktion besser fassbar als die Dimension der Grundelemente dieses Stabwerks. Der einzelne, 15 m lange Stab hat eine Stärke von 24 cm. In Containern verladen, wurden diese Leimholzbinder von Altheim nach Israel transportiert, dort in freier Bauweise und in 15 bis 30 m Höhe mittels Stahlgelenken zu dieser eindrucksvollen Kuppel gefügt. Eine

Meisterleistung des Holzbaus, die weltweit gültige Standards definiert.

Bauftraggeber

Eden Gadish Engineering

Bauftraggeber

Feigin Architects

Holzbauunternehmen

WIEHAG GmbH



Foto: WIEHAG GmbH

Dem Holzbau auf die Sprünge helfen

proHolz OÖ setzt sich für bessere rechtliche Rahmenbedingungen für den Holzbau ein.

Holz ist der Baustoff des 21. Jahrhunderts. Die Ergebnisse einer kürzlich veröffentlichten Studie der Universität für Bodenkultur Wien zeigen, dass der Anteil des Holzbaus in Österreich seit 1998 um etwa 14 Prozentpunkte gestiegen ist.

Die Nutzflächen und die umbauten Volumina zeigen eine ähnliche Tendenz. Auch hier sind Zunahmen von sechs bis zehn Prozentpunkten zu verzeichnen. Aus dieser Untersuchung ist aber auch klar ersichtlich, dass es in vielen Bereichen, wie im städtischen Bau, im mehrgeschoßigen Wohnbau oder im Industriebau, noch großen Aufholbedarf gibt. Vorteile wie die kurze Bauzeit, gute Wärmedämmeigenschaften und positive Auswirkungen des Naturbaustoffes auf das Wohlbefinden der Nutzer bergen ein großes Potenzial. proHolz Oberösterreich setzt sich dafür ein, dass der Baustoff Holz gerade in diesen Defizitbereichen an Bedeutung gewinnt. Dafür wurde kürzlich eine wichtige Weiche



V. l.: proHolz-Geschäftsführer Dr. Markus Hofer und proHolz-Obmann Georg Starhemberg setzen sich für mehr Holzbau in Oberösterreich ein.

Foto: Atelier Mozart

gestellt. Demnächst wird in Oberösterreich ein neues Baurecht in Kraft treten, das für das Bauen mit Holz wesentliche Änderungen mit sich bringen wird. Bisher war die Errichtung von nur 3-geschoßigen Holzhäusern im Baugesetz erlaubt. Mit der Einführung der sogenannten OIB-Richtlinien werden neben anderen Verbesserungen im Brandschutz vier Geschoße und

im Einzelfall sogar bis zu sieben Geschoße in Holzbauweise möglich sein. „Mit den neuen gesetzlichen Rahmenbedingungen sind die rechtlichen Voraussetzungen geschaffen, dass auch in Oberösterreich der älteste Baustoff der Menschen in die Städte zurückkehrt. Die höchsten Holzgebäude der Welt stehen derzeit in Berlin, London und Zürich. Derzeit sind 7- und 8-geschoßige Holzbauprojekte in Wien und in Vorarlberg im Bau. In vielen dieser Projekte steckt oberösterreichisches Know-how und oberösterreichische Technik“, freut sich proHolz-Obmann Starhemberg über die baurechtlichen Erleichterungen für den Holzbau.

Kontakt:

proHolz Oberösterreich
Geschäftsführer DI Dr. Markus Hofer
Holzfachberater DI (FH) Stefan Leitner
Hessenplatz 3, 4020 Linz
T +43 05-90909-4114, F DW 4119
info@proholz-ooe.at
www.proholz-ooe.at



Holz in besten Händen

Vöcklamarkter Holzindustrie GmbH Oberfeld 9 · 4870 Vöcklamarkt · T +43 (0) 7682 2721 - 0 · F +43 (0) 7682 2721 - 100 · E office@vm-holz.at

www.vm-holz.at



Made in Austria



Mai-Tech[®]
High-Solid Holzlasuren

Lärchenöl NANO



Kundenzentrum: 8295 St. Johann / Haide 111, Tel. +43 (0)3332 / 644 93, E-mail: office@maidler.at

www.maidler.at

Oö. Sägeindustrie – Nahversorger in Sachen Holz

Die rund 280 Sägewerke Oberösterreichs sind mit ihren zirka 1.000 Mitarbeitern ein bedeutender Wirtschaftszweig bei der Be- und Verarbeitung von Holz.

Neben der klassischen Schnittholzproduktion beschäftigen sich immer mehr Sägebetriebe auch mit der Weiterverarbeitung von Holz zu Holzhalb- und -fertigprodukten, die vor allem im Holzbau, im Möbel- und Innenausbau sowie in der Gartengestaltung zum Einsatz kommen. „Gerade die vielen Kleinsägewerke im ländlichen Raum üben als kompetente Lieferanten von verschiedensten Holzprodukten für die Wirtschaft und für den privaten Bereich eine wichtige Funktion als Nahversorger in Sachen Holz aus“, verweist der Obmann der Fachgruppe der Holzindustrie der WKO Oberösterreich, Dipl.-Ing. (FH) Johannes Hanger, auf die Produktionsvielfalt der Sägebranche.

Oö. Sägeindustrie weltweit tätig

Nicht nur im heimischen Wirtschaftsgeschehen, sondern auch im internationalen Umfeld spielt die oö. Sägeindustrie eine wichtige Rolle, werden doch 60 Prozent der heimischen Schnittholzproduktion auf den internationalen Märkten abgesetzt. Schnittholz aus Oberösterreich wird nicht nur in Europa – vorwiegend in den Nachbarländern Deutschland und Italien – verkauft, Produkte der heimischen Sägebetriebe werden auch nach Amerika sowie in den Nahen und Fernen Osten geliefert.

Oberösterreich ist führendes Holzindustrieland

„Die gesamte Holzindustrie Oberösterreichs



Das Führungsteam der Fachgruppe der Holzindustrie OÖ (v. l.): Geschäftsführer Heinrich Reinthaler, Obmann-Stv. Werner Kronlachner, Obmann Johannes Hanger und Obmann-Stv. Friedrich Rumpflmayr
Foto: Eder

chs ist mit einem Produktionswert von rund 1,2 Milliarden Euro und rund 6.000 Beschäftigten ein bedeutender Wirtschaftsfaktor Oberösterreichs“, verweist Fachgruppenobmann Johannes Hanger auf die Wirtschaftskraft seiner Branche. Im Bundesländerranking liegt die oö. Holzindustrie mit einem Österreichanteil von 20 bis 25 Prozent bei den wichtigsten Branchendaten hinter Niederösterreich an zweiter Stelle.

Starke Möbelindustrie

Der mit Abstand größte Bereich innerhalb der oö. Holzindustrie ist die Möbelindustrie mit rund 50 Prozent Branchenanteil, dahinter folgen der Baubereich, die Sägeindustrie und die Sportartikelindustrie.

Die Fachgruppe der Holzindustrie bietet Informationen über Produktvielfalt der Holzindustrie.

Für Häuslbauer, Heimwerker und Gartengestalter bieten die heimischen Sägewerke und Holzindustriebetriebe ein umfangreiches Angebot an verschiedensten Holzprodukten. Gerade im ländlichen Raum gibt es nach wie vor eine große Dichte an Betrieben, ein Sägewerk als Holzlieferant ist daher immer in der Nähe. Informationen über die Lage der Unternehmen, die umfangreiche Produktpalette sowie die Kontaktdaten der einzelnen Betriebe sind bei der Fachgruppe der Holzindustrie der WKO Oberösterreich, T 05-90909-4211, F 05-90909-4219, E industrie1@wkoee.at, erhältlich.



Holz Reisecker GmbH & Co. KG

Fraham 4 | A-5273 Roßbach
Tel. 07755 5330 | Fax 07755 5330 803
info@holz-reisecker.at
www.holz-reisecker.at

Lebenswandel!



Kinder brauchen Platz, später ziehen sie auch wieder aus. Ein m-haus bietet dank Holzbauweise bei Umbauten höchste Flexibilität.

Mittermayr / Walding bei Linz 07234/82304 holzbauweise.at

Holzbau hat einen Meister

Der Zimmermeister ist Ihr zentraler Ansprechpartner in allen Bereichen des Holzbaus. Er plant, fertigt und errichtet Bauwerke und Konstruktionen aus Holz. Die Bandbreite der Objekte, die er aus Holz herstellt, reicht vom Einfamilienhaus bis zum mehrgeschoßigen Wohnbau, vom Gemeindezentrum bis zum großvolumigen Industriebau.

Das Bauen im Bestand, also Zu-, An- und Aufbauten aus Holz, sowie die Sanierung von bestehenden Gebäuden wird ein immer wichtigeres Betätigungsfeld der öö. Zimmermeister. Der natürliche Werkstoff ist ideal für diese Bauaufgaben geeignet. Holzkonstruktionen weisen ein sehr geringes Eigengewicht auf. Dadurch werden die bestehenden Strukturen weniger belastet. Durch den hohen Vorfertigungsgrad von Holzkonstruktionen kann die Bauzeit auf der Baustelle und damit die Beeinträchtigung der Nutzung des Gebäudes minimiert werden. Der Zimmermeister stellt auch Wandverkleidungen, Fuß- und Terrassenböden, Treppen und Schalungen mit viel Know-how und Sorgfalt her. Der Oberösterreichische Holzbaupreis 2012 hat einmal mehr die hohe handwerkliche Qualität des heimischen Holzbaus aufgezeigt. Die öö. Zimmermeis-

ter kennen die Eigenschaften ihres Materials sehr genau und wissen mit dem natürlichen Werkstoff so umzugehen, dass ihre Gebäude und Konstruktionen für eine sehr lange Zeit erhalten bleiben und höchsten Anforderungen gerecht werden.

Befugnis zur Bauplanung und Bauführung

Professionelle Bauplanung verhindert, dass sich Fehler einschleichen, die unnötiges Geld kosten und sich in Zukunft fatal auswirken können. Der Zimmermeister plant und baut jedes Objekt nach modernsten technischen, ökologisch verantwortlichen und höchst ästhetischen Maßstäben.

10 Argumente für das Bauen mit Holz

- **Kurze Bauzeit:** Durch sein geringes Eigengewicht bei hoher Tragfähigkeit kann ein sehr hoher Vorfertigungsgrad erreicht werden. Das spart Bauzeit und steigert die Qualität.
- **Leichte Konstruktion bei hoher Stabilität:** Holzkonstruktionen weisen ein etwa 60 % geringeres Eigengewicht als mineralische Aufbauten auf. Dadurch wird das bestehende Gebäude bei Aufstockungen weniger belastet.
- **Behaglichkeit:** Holz reguliert und gleicht das Innenklima aus, indem es Feuchtigkeit an die Raumluft abgeben und von ihr aufnehmen kann.



V. l.: Geschäftsführer Dr. Markus Hofer und Landesinnungsmeister Richard Hable

- **Schalldämpfer:** Naturbelassene, offenporige Holzoberflächen nehmen hohen Frequenzen ihre Schärfe und tragen so zu einer angenehmen Raumakustik bei.
- **Raumgewinn:** Die Aufbaustärke von Holzaußenwänden ist bei gleicher Wärmedämmung um etwa 8-12 cm geringer als bei vergleichbaren mineralischen Konstruktionen. Dadurch ergibt sich bei einem Einfamilienhaus ein Flächengewinn von fast 10 m².
- **Gut fürs Herz:** Eine wissenschaftliche Studie des Joanneum Research hat gezeigt, dass sich Schüler in Holzklassen täglich etwa zwei Stunden Herzarbeit sparen. Das bedeutet weniger Stress und Konflikte und mehr Aufmerksamkeit.
- **Energieeffizienz:** Holz weist eine überaus geringe Wärmeleitfähigkeit auf. Der Dämmwert einer 10 cm starken Massivholzwand entspricht dem einer 160-cm-Betonwand.
- **Nachhaltigkeit:** Holz ist ein Baustoff, der in den heimischen Wäldern natürlich nachwächst. Derzeit wird in Oberösterreich nur etwa 60 % des jährlichen Zuwachses von ca. 4,7 Mio. m³ genutzt.
- **Brandsicherheit:** Holz ist im Brandfall kalkulier- und berechenbar. Deshalb wird Holz auch als Brandschutzverkleidung für Stahlteile eingesetzt.
- **Klimaschützer:** In einem Kubikmeter Holz sind etwa 1.000 kg CO₂ aus der Atmosphäre langfristig eingespeichert. Das Bauen mit Holz stellt also einen aktiven Beitrag zum Klimaschutz dar und ist eine Investition in eine lebenswerte Zukunft.



Landesinnung Holzbau OÖ, alter Holzbau in Taufkirchen/Trattnach

Kontakt:

Landesinnung Holzbau Oberösterreich
A-4020 Linz, Hessenplatz 3
T +43 (0) 5-90909-4115
F +43 (0) 5-90909-4119
gewerbe1@wkoee.at
<http://wko.at/ooe/holzbau>

Finden Sie Ihren (Holzbau-)Meister

Oberösterreich ist ein wahres Holzbau-Bundesland. Etwa 330 Holzbaubetriebe sind im Land ob der Enns angesiedelt. Mehr als 1.600 Arbeitsplätze werden quer über alle Bezirke geschaffen. Damit ist der Holzbau ein wichtiger Wirtschaftsfaktor, der speziell in ländlichen Regionen in vielen kleinen und mittleren Familienbetrieben sowie einigen Großbetrieben Arbeitsplätze vor Ort schafft. Auf den folgenden Seiten finden Sie eine Aufstellung sämtlicher oberösterreichischer Holzbaubetriebe nach Bezirken sortiert. Hier finden Sie Ihren (Holzbau-) Meister ganz in Ihrer Nähe!

■ BEZIRK BRAUNAU

ZIMMERMEISTER

Berer Josef

Kapellenweg 6, 5274 Burgkirchen

Egger-Lederer Alois

Hinterholz 6, 4933 Wildenau

Esterbauer Holzbau GmbH

Furkern 15, 5141 Moosdorf

Fessl-Bau-GmbH

Maria Schmolln 29, 5241 Maria Schmolln

Fessl Roman

Unterminathal 31, 5241 Maria Schmolln

Franzmair Oskar Werner Ing.

Postgasse 25, 5230 Mattighofen

Führer Holzbau-Fertighausbau GmbH

Mitterberg 4, 5252 Aspach

Hammerer Gerhard

Ried 6/2, 4932 Aspach

Heinzl Wilhelm

Heiligenstatt 78, 5211 Lengau

Huber-Wimmer Baugesellschaft m.b.H. u. Co. KG

Gewerbestraße 18, 5261 Helpfau-Uttendorf

Hütter & Wagner Gesellschaft m.b.H.

Sankt Ulrich 1, 4950 Altheim

Huttrer Zimmerei GmbH

Schwöllstraße 5, 5211 Lengau

Kinz Günter

Schlagereck 63,
5242 Sankt Johann am Walde

Königsberger GmbH

Sankt Pantaleon 1, 5120 Sankt Pantaleon

KPR Projekt GmbH

Gewerbepark Wildenau 4, 4933 Wildenau

Gebrüder Öitner Bauunternehmung Ges. m.b.H.

Gewerbestraße 14, 5166 Perwang

Rachbauer Bau und Liegenschaft GmbH

Badeseestraße 38 a, 4933 Aspach

Holz Reisecker GmbH & Co KG

Fraham 4, 5273 Roßbach

Reisinger Christian

Gewerbestraße 22, 5261 Uttendorf

Schachner GmbH

Winkelpoint 15, 5241 Maria Schmolln

Schober Holzbau GmbH

Teichstätt 116, 5211 Friedburg

Stampfl Bau-GmbH

Trimmelkam 118, 5120 Sankt Pantaleon

WIEHAG Hoch-Tiefbau GmbH & Co KG

Linzer Straße 24, 4950 Altheim

WUNSCH-HAUS GmbH & Co KG.

Obereck 2, 5242 Sankt Johann am Walde

Zehentner Christian Ing.

Kampern 18,
5143 Feldkirchen bei Mattighofen

Ing. Christian Zehentner GmbH

Kampern 18,
5143 Feldkirchen bei Mattighofen

Zenz Holzbau GmbH

Gundertshausen 42, 5142 Eggelsberg

ZIMMERMEISTER, EINGESCHRÄNKT AUF BESTIMMTE TEILBEREICHE

Alles Holz GmbH

Unterweinberg 91, 5231 Schalchen

Buchner Baugesellschaft m.b.H.

Pischelsdorf am Engelbach 47,
5233 Pischelsdorf am Engelbach

Manfred Hallinger Bau-Service GmbH

Reitsham 15, 5221 Lochen

Hofmann Johann

Erb 19, 5231 Schalchen

Koller Bauträger GmbH

Brauereistraße 6, 5230 Mattighofen

Lugstein Josef

Sankt Ulrich 17, 5211 Lengau

Mayer Thomas

Tarsdorf 67, 5121 Tarsdorf

Moser Gerald Ing.

Munderfing 22, 5222 Munderfing

Hans Ofenmacher Baugesellschaft m.b.H

Oberkriebach 21, 5122 Hochburg-Ach

Porkolab Josef

Bergham 1/1, 4952 Weng im Innkreis

Smajlovic Mersin

Mattighofnerstraße 15,
5261 Helpfau-Uttendorf

TFM Bau GmbH

Hauptstraße 2/1, 5222 Munderfing

Hintermaier Peter

Spraid 7/2, 4963 Burgkirchen

Kürner Ludwig

Holz 3, 5143 Feldkirchen bei Mattighofen

■ BEZIRK EFERDING

ZIMMERMEISTER

Glatzhofer & Co. Gesellschaft m.b.H

Unterer Graben 7, 4070 Eferding

Maximilian Häuserer Bauunternehmen GmbH.

Aschacher Straße 2, 4081 Hartkirchen

Heger Bedachungs GmbH

Schaunbergstraße 25, 4081 Hartkirchen

Mittermair Robert Ing.

Passauer Straße 12, 4070 Eferding

Nußbaumer Michael

Kleinstroheim 37, 4074 Stroheim

Pitsch Günther Ing.

Wiesengasse 53, 4072 Alkoven

ZIMMERMEISTER, EINGESCHRÄNKT AUF BESTIMMTE TEILBEREICHE

Grabner Franz Josef

Stroheim 53, 4074 Stroheim

Hummel Gesellschaft m.b.H.

Aumühle 27, 4075 Fraham

■ BEZIRK FREISTADT

ZIMMERMEISTER

Josef Aistleitner Gesellschaft m.b.H.

Oberer Markt 14, 4292 Kefermarkt

Bad Zeller Bauunternehmen Gesellschaft m.b.H.

Linzer Straße 15, 4283 Bad Zell

Berger Ernst

Markt 114, 4272 Weitersfelden

Buchner Christian

Mötlas 41, 4273 Unterweißenbach

Buchner Gesellschaft m.b.H.

Mötlas 43, 4273 Unterweißenbach

Haider, Baugesellschaft m.b.H.

Lederersberg 1,
4271 Sankt Oswald bei Freistadt

Herbert Handlos Gesellschaft m.b.H.

Schulstraße 20, 4284 Tragwein

Kriechbaumer Friedrich

Hofingberg 9, 4274 Schönau im Mühlkreis

Krupka Roland

Elz 12, 4292 Lasberg

Langthallner Roland

Hofingberg 7, 4274 Schönau im Mühlkreis

Penz Johann

Komau 3, 3925 Arbesbach

Schwarz Andreas

Freudenthal 22/1, 4240 Waldburg

Steiner + Kern Ges.m.b.H.

Ebenort 20, 4273 Kaltenberg

Weglehner Josef

Schlag 117, 4264 Grünbach

Wegrath Ernst

Freistädter Straße 14,
4261 Rainbach im Mühlkreis

Wolffinger Holzbau GmbH

Wimmerfeld 5, 4284 Tragwein

ZIMMERMEISTER, EINGESCHRÄNKT AUF BESTIMMTE TEILBEREICHE

Hofreiter Leopold

Selker 11, 4230 Pregarten

Bauunternehmen Ing. Hans Kern Ges. m.b.H.

Markt 24, 4284 Tragwein

Mayrhofer Thomas

Maierhof 5, 4283 Bad Zell

NSB NEU-SAN-BAU GMBH

Windhaag bei Freistadt 99
4263 Windhaag bei Freistadt

Mühlviertler Alm Holz, Gemeinschaft zur Verarbeitung und Vermarktung von Rundholz

Kranklau 2, 4261 Rainbach im Mühlkreis

THP GmbH

Schöndorf 11, 4193 Reichenthal

■ BEZIRK GMUNDEN

ZIMMERMEISTER

Holzbau Bammer GmbH

Obersperr 11, 4644 Scharnstein

Bergthaler Engelbert

Rabesberg 46, 4816 Gschwandt

Brandl Baugesellschaft m.b.H.

Traunkai 18, 4820 Bad Ischl

Dipl.-Ing. DRACK & WOLF

Baugesellschaft m.b.H.

Viechtwang 10, 4644 Scharnstein

Ing. Drack Bau GesmbH
Im Dorf 44, 4645 Grünau

Eisl Stefan
Reitern 7, 4822 Bad Goisern

HIBAU GmbH
Schwarzenbach 76,
5360 Sankt Wolfgang im Salzkammergut

Kieninger Gesellschaft m.b.H.
Stambach 77,
4822 Bad Goisern am Hallstättersee

Meister Johannes
Zugleiten 5, 4812 Pinsdorf

Neff Johann Walter
Offenseestraße 10, 4802 Ebensee

Peer Wasserbau KG
Mitterndorf 18, 4801 Traunkirchen

Pletzer Gesellschaft m.b.H.
Bahnhofstraße 49, 4810 Gmunden

Scheutz Baugesellschaft m.b.H.
Gschwandt 162, 4822 Bad Goisern

Schiffbänker Klaus
Leherbauernweg 9, 4812 Pinsdorf

Socher Wolfgang
An der Marienbrücke 3, 4810 Gmunden

Spitzer Friedrich Ernst
Offenseestraße 1, 4802 Ebensee

Stadlmayr Bau GmbH
Scharnsteiner Straße 49
4810 Gmunden

Stern & Hafferl Baugesellschaft m.b.H.
Kuferzeile 32, 4810 Gmunden

Stockinger Johannes
Pfandler Straße 30/1, 4820 Bad Ischl

Stüger Robert
Kaltenbach 52, 4820 Bad Ischl

Wolf Systembau Gesellschaft m.b.H.
Fischerbühel 1, 4644 Scharnstein

Zeppetzauber Bau- und Zimmerei Ges. m.b.H.
Wolfgangstraße 7, 4820 Bad Ischl

**ZIMMERMEISTER, EINGESCHRÄNKT AUF
BESTIMMTE TEILBEREICHE**

Amering Thomas Karl
Sonnenweg 1, 4656 Kirchham

Hessenberger Markus
Kampesberg 24, 4656 Kirchham

Leeb Jochen Christian Ing.
Hetzau 4, 4645 Grünau im Almtal

Pilz Franz Markus
Reitern 27,
4822 Bad Goisern am Hallstättersee

Steinkogler Bau GmbH
Bahnhofstraße 48, 4802 Ebensee

Raudaschl Christian
Mönchsreith 12,
5360 Sankt Wolfgang im Salzkammergut

■ BEZIRK GRIESKIRCHEN

ZIMMERMEISTER

Bayer Bau GmbH
Lambacherstraße 17,
4680 Haag am Hausruck

Duswald Bau GmbH
Schulstraße 7,
4720 Neumarkt im Hausruckkreis

Systembau Eder GmbH & Co. KG
Bruck-Waasen Bruck 39,
4722 Peuerbach

Eismair Alois Dipl.-Ing. (FH)
Binderweg 5, 4674 Gaspoltshofen

Eizenberger Franz
Stelzhamerstraße 2, 4722 Peuerbach

Gautsch Thomas
Leharstraße 6, 4701 Bad Schallerbach

GENBÖCK HAUS Genböck & Möseneder GmbH
Niedernhang 32, 4680 Haag am Hausruck

Haderer Wolfgang
Ertl 25, 4724 Neukirchen am Walde

Haslehner Wohnbau Bauträger GmbH
Passauer Straße 1, 4722 Peuerbach

Hausruck Baugesellschaft m.b.H.
Gewerbepark 3, 4707 Schließberg

HOBO Holzbau GmbH
Viertlbach 31, 4676 Aistersheim

Hofmann Herbert
Pfezbergerstraße 4, 4723 Natternbach

Baumeister Humer GmbH
Ernst-Dreefs-Straße 4, 4722 Peuerbach

Kemptner Walter
Tollet 3, 4710 Tollet

Ing. Kriechbaum Baugesellschaft m.b.H.
Hauptstraße 54, 4673 Gaspoltshofen

Niederleitner Zimmerei-Dachdeckerei GmbH
Moosbachweg 3, 4723 Natternbach

Sperl Martin
Straß 21, 4742 Pram

**ZIMMERMEISTER, EINGESCHRÄNKT AUF
BESTIMMTE TEILBEREICHE**

Pointner Manfred
Mitterweg 2,
4702 Wallern an der Trattnach

Roitinger Johann
Brucknerstraße 4, 4713 Gallspach

Zweimüller-Aichinger Rudolf
Grolzham 31a, 4680 Haag am Hausruck

Fassadenbau Ecklmair Gesellschaft m.b.H.
Ernst-Dreefs-Straße 1, 4722 Peuerbach

Mairinger Markus
Erlenweg 3, 4633 Kematen am Innbach

■ BEZIRK KIRCHDORF

ZIMMERMEISTER

**Anton Aigner Zimmerei- und Sägewerk
Gesellschaft m.b.H. & Co. KG**
Sägewerkstraße 1, 4591 Molln

Bauunternehmung Bergmair u. Co. Ges. m.b.H.
Neuhofstraße 29, 4550 Kremsmünster

K. u. F. Drack Gesellschaft m.b.H. & Co. KG
Almou 8, 4643 Pettenbach

Eckhart Roland
Karlbauerweg 3, 4573 Hinterstoder

Ginsner Baugesellschaft m.b.H.
Schmiedstraße 3, 4591 Molln

Emil Hohenthanner Gesellschaft m.b.H.
Bahnhofstraße 11, 4550 Kremsmünster

Holz Bau STDT GmbH
Vorderstoder 171, 4574 Vorderstoder

Holzbau Hurth GmbH & Co KG
Waldeckstraße 12, 4553 Schlierbach

Klammer Sandra Erika
Vorderstoder 180, 4574 Vorderstoder

Knittel-Frank GmbH Zimmerei Sägewerk „Hackl“
Vorderstoder 230, 4574 Vorderstoder

Kopf Thomas Josef
Rosenau am Hengstpaß 15,
4581 Rosenau am Hengstpaß

**Ing. Roland Kretschmer, Baumeister und
Zimmermeister, Gesellschaft m.b.H.**
Kirchfeldstraße 29, 4580 Windischgarsten

moeho-holzbau gmbh
Penzendorf 70, 4552 Wartberg an der Krems

Schoißwohl Baugesellschaft mbH
Hinterstoder 114, 4573 Hinterstoder

**Josef Steindl Zimmermeister-Holzbau,
Gesellschaft m.b.H.**

Gleinkerseestraße 28,
4580 Windischgarsten

**ZIMMERMEISTER, EINGESCHRÄNKT AUF
BESTIMMTE TEILBEREICHE**

Brandt Markus
Am Saturnring 4, 4551 Ried im Traunkreis

Breitenbaumer Siegfried
Pyhrnstraße 64, 4582 Spital am Pyhrn

Krenn Karlheinz
Oberweng 67, 4582 Spital am Pyhrn

Baumgartner Ulrich
Schweizersberg 7, 4575 Roßleithen

Scharinger Bernhard
Sattelmühlestraße 30, 4643 Pettenbach

Zivotic Dragan
Brückenweg 1, 4643 Pettenbach

■ BEZIRK LINZ-STADT

ZIMMERMEISTER

4you Projektentwicklung GmbH
Stiblerweg 20, 4020 Linz

ALPINE Bau GmbH
Sophiengutstraße 20, 4020 Linz

DK Verwaltungs- und Bau GesmbH
Löwenzahnweg 9, 4020 Linz

Enzenhofer Flachdachbau GmbH
Wiener Straße 267, 4030 Linz

Hoch- und Tiefbau Gesellschaft m.b.H.
Löwenzahnweg 5, 4030 Linz

Holzbau Ing. Kolm Gesellschaft m.b.H. & Co. KG
Bremenstraße 14, 4030 Linz

Obermayr Johann Christian Dipl.-Ing.
Göllerrichstraße 7, 4020 Linz

Holzbautechnik Steinheimer GmbH
Werndlstraße 25, 4020 Linz

Swietelsky Baugesellschaft m.b.H.
Edlbacherstraße 10, 4020 Linz

**ZIMMERMEISTER, EINGESCHRÄNKT AUF
BESTIMMTE TEILBEREICHE**

re rudolf edinger gmbh
Dauphinestraße 194, 4030 Linz

■ BEZIRK LINZ-LAND

ZIMMERMEISTER

Auböck Bau GmbH
Drosselstraße 36, 4470 Enns

Jos. Ertl GmbH
Paschinger Straße 1, 4063 Horsching

L.H. Holzbau GmbH
Drosselstraße 36, 4470 Enns

Pötzlberger & Mair OHG
Bahnhofstraße 5,
4531 Kematen an der Krems

Scandinavian Blockhaus BauGmbH
Hausleiten 18, 4490 Sankt Florian

Traussner Maximilian Franz
Ritzlhofstraße 27/29, 4052 Ansfelden

**ZIMMERMEISTER, EINGESCHRÄNKT AUF
BESTIMMTE TEILBEREICHE**

GOMBA KG
Stiftstraße 16, 4490 Sankt Florian

Obererlacher Franz
Donautalweg 2, 4062 Kirchberg-Thening

Prassl Oskar
Hausleiten 19, 4490 Sankt Florian

■ BEZIRK PERG**ZIMMERMEISTER****BAUMANN/GLAS/1886 Gesellschaft m.b.H.**
Gewerbepark 10, 4342 Baumgartenberg**Freyenschlag Adolf**

Linden 61, 4372 Sankt Georgen am Walde

Hentschläger-Stross Baugesellschaft mbH

Georgestraße 30, 4222 Langenstein

Hochstätger Gesellschaft m.b.H.

Pabneukirchen 89, 4363 Pabneukirchen

Ing. Kanzler Baugesellschaft m.b.H.

Markt 37, 4391 Waldhausen im Strudengau

Kern MarkusOber St. Georgen 30,
4372 Sankt Georgen am Walde**Krückl Baugesellschaft m.b.H. & Co. KG**

Naarner Straße 34, 4320 Perg

Lindtner Johannes Ing.

Mollnegg 25/2, 4323 Münzbach

**ZIMMERMEISTER, EINGESCHRÄNKT AUF
BESTIMMTE TEILBEREICHE****Barth Johann**

Thomastal 17, 4362 Bad Kreuzen

Biyikli & Özbag OG

Brunngasse 14, 4310 Mauthausen

HAuS-Bau B&S OG

Weingarten 20, 4322 Windhaag bei Perg

Königshofer Johann Stefan

Pergkirchen 35, 4320 Perg

Köppl Alexander GmbH

Weinzierl-Süd 4, 4320 Perg

Luftensteiner GmbHSpielbergstraße 15,
4332 Naarn im Machlande**Naturstammhaus Bau- und Vertriebs GmbH**

Oberzirking 131, 4312 Ried in der Riedmark

■ BEZIRK RIED**ZIMMERMEISTER****Ahammer Hermann Ing.**

Vocking 30, 4906 Eberschwang

Aktivbau Gesellschaft m.b.H.

Hannesgrub 24, 4910 Tumeltsham

Josef Angleitner KG

Aching 3, 4921 Hohenzell

Bau Mayr GmbH

Riederstraße 6, 4924 Waldzell

Bögl RudolfSankt Marienkirchen am Hausruck 8,
4926 Sankt Marienkirchen am Hausruck**Bortenschlager Bauunternehmen GmbH**

Baumeisterstraße 1, 4921 Hohenzell

Brückl Johann

Holzhäuseln 15, 4910 Tumeltsham

Flotzinger Josef

Mauler 1/1, 4921 Hohenzell

Dipl.-Ing. Josef Greil Baugesellschaft m.b.H.

Breitenach 9, 4973 Sankt Martin im Innkreis

Huber Holzbau GmbH

Königsberg 13, 4906 Eberschwang

Litzlbauer Holzbau GmbH

Arnberg 22, 4931 Mettmach

Bau Mayr Kies + Beton GmbH

Riederstraße 6, 4924 Waldzell

Rabengruber Alois

Schernham 5, 4922 Geiersberg

Holzbaumeister Rauchenecker & Partner GmbH

Eggerdinger Straße 28, 4980 Antiesenhofen

SHB Systemhausbau GmbH

Sonnleiten 39, 4753 Taiskirchen im Innkreis

Wagner Daniel Dipl.-Ing. (FH)

Hof 15, 4906 Eberschwang

Zogsberger Josef

Pötting 21, 4754 Andrichsfurt

**ZIMMERMEISTER, EINGESCHRÄNKT AUF
BESTIMMTE TEILBEREICHE****Briedl Wolfgang Dipl.-Ing. (FH)**

Amselweg 4/1, 4910 Ried im Innkreis

Dobler Hermann

Oberdorf 25, 4931 Mettmach

Fellner Bau GmbH

Schärdinger Straße 43, 4910 Ried im Innkreis

Ing. Markus Fellner Gesellschaft**m.b.H. & Co KG**

Schärdinger Straße 43, 4910 Ried im Innkreis

Meindl Gerhard

Strieglweg 4, 4961 Mühlheim am Inn

Moser Franz TischlermeisterBreitenried 220,
4753 Taiskirchen im Innkreis**Ott Robert**

Furt 28, 4754 Andrichsfurt

Pramendorfer Karl

Sportstraße 20, 4921 Hohenzell

Wimleitner Karl

Schratteneck 37, 4924 Waldzell

Witzmann Alois

Kindergartenstraße 9, 4921 Hohenzell

Windhager Martin

Mörschwang 23, 4982 Mörschwang

■ BEZIRK ROHRBACH**ZIMMERMEISTER****Böhmerwald-Holz registrierte
Genossenschaft mit beschränkter Haftung**

Vernatzgersdorf 1, 4134 Putzleinsdorf

A. Ecker GesmbH

Pebersdorf 32, 4116 St. Ulrich im Mühlkreis

holz drei gmbH

Amesedt 29, 4144 Pfarrkirchen im Mühlkreis

**Ing. Georg Kumpfmüller Baugesellschaft
m.b.H. & Co KG**Linzer Straße 46,
4132 Lembach im Mühlkreis**Luger Friedrich**

Mistlberg 7, 4154 Kollerschlag

**Mühlviertel Dach Dachdeckerei und
Zimmerer GmbH**

Baumgartenmühle 1, 4160 Schlägl

Plakolb FranzGrabenstraße 9,
4150 Rohrbach in Oberösterreich**R&H Holzbau OG**

Anzing 3, 4113 Sankt Martin im Mühlkreis

**Brüder Resch Hoch- und Tiefbau
Ges.m.b.H. & Co. KG**

Steinmühle 3, 4161 Ulrichsberg

Resch Gerhard Ing.Dreisselbergstraße 1,
4160 Aigen im Mühlkreis**Rosenberger Thomas Ing.**

Altenhof 2, 4142 Pfarrkirchen im Mühlkreis

Weber Bau GmbH

Bahnhofstraße 50, 4150 Berg bei Rohrbach

**ZIMMERMEISTER, EINGESCHRÄNKT AUF
BESTIMMTE TEILBEREICHE****Ameseder Johann**

Krien 30, 4141 Putzleinsdorf

Großhaupt RobertGerastorfstraße 12,
4142 Hofkirchen im Mühlkreis**Nigl Johann**Oberhart 28,
4113 Sankt Martin im Mühlkreis**Rudolf Schmidhofer GmbH**

Haselbach 27, 4121 Altenfelden

Höfler Herbert

Starling 10, 4151 Oepping

Weberschläger Günther

Hintenberg 109, 4161 Ulrichsberg

■ BEZIRK SCHÄRDING**ZIMMERMEISTER****Brandstötter Markus**

Linzer Straße 46, 4780 Schärding

Ingenieur-Holzbau Brandstötter GmbH

Linzer Straße 46, 4780 Schärding

HAUER Zimmerei GmbH

Jagern 47, 4761 Enzenkirchen

Holzwelt Jobst & Co GmbH

Haid 68, 4782 Sankt Florian am Inn

Kosch Gerhard

Gersdorf 7, 4092 Esternberg

Krupa Gesellschaft m.b.H.

Basling 10, 4770 Andorf

Lechner FranzHackenbuch 85,
4774 Sankt Marienkirchen bei Schärding**Leithner Bau GmbH**

Haid 45, 4782 Sankt Florian am Inn

M4 Holzbau GmbH

Basling 10, 4770 Andorf

Zimmerei Pretzl KG

Vichtenstein 45, 4091 Vichtenstein

Weißhäidinger Ingenieur-Holzbau GmbHPram 11,
4775 Taufkirchen an der Pram**ZIMMERMEISTER, EINGESCHRÄNKT AUF
BESTIMMTE TEILBEREICHE****FORKL Ges.m.b.H.**

Moarhofstraße 482, 4760 Raab

GMO Holzbau GmbH

Baumbergerstraße 454, 4760 Raab

Schildhammer Herbert

Heitzing 28, 4770 Andorf

Sonnleitner – Das Holzhaus GmbH & Co KG

Linzer Straße 3, 4780 Schärding

Endl Wintergarten GmbH

Hötzlarn 17, 4770 Andorf

Jank Christian MaximilianRuholding 9,
4794 Kopfung im Innkreis**Zimmerei Jell GmbH**

Eggersham 20, 4786 Brunnenthal

Schimpl Johannes

Etzelschlofen 122, 4975 Suben

■ BEZIRK STEYR-STADT**ZIMMERMEISTER****Fetz-Daemwool Tech GmbH**

Johann-Puch-Straße 13, 4400 Steyr

Gundendorfer KG

Sierninger Straße 180, 4400 Steyr

**ZIMMERMEISTER, EINGESCHRÄNKT AUF
BESTIMMTE TEILBEREICHE****Steyr Dach Dachdeckerei, Spenglerei &****Zimmerei Gesellschaft m.b.H.**

Ennsner Straße 37, 4407 Steyr

■ BEZIRK STEYR-LAND**ZIMMERMEISTER**

zimmerei buder gmbh
Dambachstraße 139, 4451 Garsten

Haider Leopold
Blumau 23, 4443 Maria Neustift

Friedrich Leichtfried G.m.b.H. & Co KG
Pichl 43, 3335 Weyer

Mittermayr Paul Dipl.-Ing. (FH)
Leo-Geslot-Straße 3/2, 4540 Bad Hall

Schörkhuber-Hinterplattner GmbH
Hintstein 25, 4463 Großraming

Wolftal Zimmerei GmbH
Laussatal 37, 4461 Laussa

ZIMMERMEISTER, EINGESCHRÄNKT AUF BESTIMMTE TEILBEREICHE

Gassner Andreas
Scharleiten 9, 4461 Laussa

**Gebrüder Haider Bauunternehmung
Gesellschaft m.b.H.**
Großraming 40, 4463 Großraming

Hollnbuchner GmbH
Bäckengraben 60, 4452 Ternberg

■ BEZIRK URFAHR-UMGEBUNG**ZIMMERMEISTER**

Elmer GmbH
In der Au 17, 4181 Oberneukirchen

Hawel Dach GmbH
Auer-von-Welsbach-Straße 3,
4210 Gallneukirchen

Kapl Bau GmbH
Hagauer Straße 6, 4190 Bad Leonfelden

Ledermüller Helmut
Mitterfeld 53, 4181 Oberneukirchen

Mülleider Michael
Sonnberg 54, 4180 Sonnberg im Mühlkreis

Prammer Gottfried Ing. Dr. iur.
Ringstraße 2, 4181 Oberneukirchen

R & R Holzbau Ges.m.b.H.
Bruckbachweg 23, 4203 Altenberg bei Linz

Schreckeneder Reinhard Ing.
Linznersteig 8, 4209 Engerwitzdorf

**SIMADER Baumeister und Zimmermeister
GmbH**
Zwettler Straße 6, 4181 Oberneukirchen

Holz- u. Stahlbau Wimmer GmbH & Co. KG
Gewerbeallee 1, 4221 Steyregg

Wolfesberger Martin
Bernhardschlag 38, 4191 Vorderweißbach

ZIMMERMEISTER, EINGESCHRÄNKT AUF BESTIMMTE TEILBEREICHE

Mittermayr GmbH
Hauptstraße 18, 4111 Walding

RF Holzbau GmbH
Gewerbepark 3, 4192 Schenkenfelden

■ BEZIRK VÖCKLABRUCK**ZIMMERMEISTER**

**Franz Aichinger Hoch-, Tief- und Holzbau
GmbH & Co. Nfg KG**
Römerweg 10, 4844 Regau

Aigner Holz- und Massivbau GmbH
Gschwandt 18,
4849 Puchkirchen am Trattberg

Bau Pesendorfer G.m.b.H.
Bahnhofstraße 32, 4870 Vöcklamarkt

Blitzblau Holzbau GmbH
Auhof 59, 5311 Innerschwand am Mondsee

construction management complete GmbH
Oberachmanner Straße 2, 4860 Lenzing

Jakob Ebner Baugesellschaft m.b.H.
Mondseestraße 44, 5310 Mondsee

Eiblmayr-Wolfsegger Hoch- und Tiefbau GmbH
Johannes-Gutenberg-Straße 4,
4840 Vöcklabruck

Emberger & Essl GmbH
Rettenlackstraße 7, 5020 Salzburg

Gierbl Johannes
Am Zellerbach 23, 4893 Tiefgraben

grünraum GmbH
Johann-Pabst-Straße 20,
4690 Schwanenstadt

Hongar Bau GmbH
Jetzing 10, 4861 Aurach am Hongar

Kreuzer Holzbau GmbH
Wangau 32, 5311 Innerschwand am Mondsee

Krichbaum Alois
Gallnbrunn 7, 4851 Gampern

Laireiter Christoph
Achenstraße 26, 5310 Mondsee

Holzbau Lindinger GmbH
Untergaisberg 23, 5310 Tiefgraben

Lindinger Matthias
Untergaisberg 23, 5310 Mondsee

Loibichler Hubert
Mondseer Straße 2, 4893 Zell am Moos

Niedrist Dietmar
Gartenstraße 5, 4692 Niederthalheim

**Obermayr Holzkonstruktionen
Gesellschaft m.b.H.**
Johann-Pabst-Straße 20,
4690 Schwanenstadt

Johann Obermayr Gesellschaft m.b.H. & Co KG
Johann-Pabst-Straße 20,
4690 Schwanenstadt

Pesendorfer Bau GmbH
Gewerbepark Ost 2, 4846 Redlham

Holzbau-Pichler GmbH
Gewerbegebiet Ost, Parz. Nr. 1527,
4800 Attnang-Puchheim

Pillichhammer August
Vordersteining 14,
4873 Frankenburg am Hausruck

Planholz-Zimmerei GmbH
Meislgrub 4, 4872 Neukirchen an der Vöckla

Ploner Johann Ing.
Feldstraße 24, 4863 Seewalchen am Attersee

Reindl Bau GmbH
Walter-Simmer-Straße 15, 5310 Mondsee

Scheinecker Christian Ing.
Dr. Emanuel Jörgner-Straße 6, 5310 Mondsee

Schindlauer Harald
Kaplanstraße 11, 4866 Unterach am Attersee

Schmid Gesellschaft m.b.H.
Lebertshamer Straße 6, 4690 Schwanenstadt

Schmid Hochbau GmbH
Frein 9, 4873 Frankenburg am Hausruck

Schmid Holzbau GmbH
Frein 9, 4873 Frankenburg am Hausruck

Schönleitner Bau GmbH
Thern 20, 4880 Sankt Georgen im Attergau

Schwebach Jürgen
Freinerhaid 3, 4873 Frankenburg am Hausruck

Speckbacher Josef
Luitholdstraße 2/7, 5310 Tiefgraben

Zopf Holzbau GesmbH
Jetzing 40, 4861 Aurach am Hongar

ZIMMERMEISTER, EINGESCHRÄNKT AUF BESTIMMTE TEILBEREICHE

Eder Matthias
An der Drachenwand 21, 5310 Sankt Lorenz

Faisthuber Wolfgang
Ennsberg 19, 4690 Schwanenstadt

Kobler Helmut Johann
Schönberg 15, 4844 Regau

Möseneder Helmut Ing.
Ziegelstadl 20,
4890 Weißenkirchen im Attergau

Parhammer Johann
Anzenberg 36, 5311 Innerschwand

Planbau GmbH
Hörading 15, 4870 Vöcklamarkt

Franz Schmid Gesellschaft m.b.H.
Gewerbegebiet Ost, 4800 Attnang-Puchheim

Edtmeier Josef
Seeblick 63, 5310 Mondsee

Seiringer Andreas
Abtsdorf 140, 4864 Attersee am Attersee

Stallinger Johann
Redl 1, 4871 Zipf

Hehenfelder OG
Fantaberg 7, 4861 Schörfling am Attersee

Lohninger Thomas
Kohlstatt 84, 4866 Unterach am Attersee

■ BEZIRK WELS-STADT**ZIMMERMEISTER**

Hable Richard
Goethestraße 21, 4600 Wels

Kuttler Henriette Pauline
Grieskirchner Straße 97, 4600 Wels

**K. & J. Weixelbaumer Baumeister
Betriebs-GmbH**
Hans-Piber-Straße 5, 4600 Wels

ZIMMERMEISTER, EINGESCHRÄNKT AUF BESTIMMTE TEILBEREICHE

Rathmayr Franz
Römerstraße 128, 4600 Wels

■ BEZIRK WELS-LAND**ZIMMERMEISTER**

Berkmann Dietmar
Kiesstraße 4, 4614 Marchtrenk

Holzbau Gartner GmbH
Obersinnersdorf 12,
4616 Weißkirchen an der Traun

Holzleitner-Obermayr Zimmerei GmbH
Thalheimer Straße 19, 4652 Fischlham

Panic Emanuel
Blinndenmarkt 7, 4600 Schleißheim

Ernst Schachner Gesellschaft m.b.H.
Oberheischbach 16,
4652 Steinerkirchen an der Traun

Silber Norbert
Untereggen 2, 4625 Offenhausen

Söllradl GmbH
Gewerbestraße 7, 4642 Sattledt

Strasser Holzbau GmbH
Welsler Straße 22, 4653 Eberstalzell

ZIMMERMEISTER, EINGESCHRÄNKT AUF BESTIMMTE TEILBEREICHE

Ecker Johann
Etzelsdorf 51, 4632 Pichl bei Wels

Claus Freimüller Gesellschaft mbH
Edisonstraße 7, 4623 Gunskirchen

LARIX Objektbau GmbH
Edisonstraße 7, 4623 Gunskirchen

Zambelli Renato
Birkenstraße 5, 4653 Eberstalzell

Wohnbauten | EINREICHUNGEN



Foto: Kurt Hörbst

„das kleine schwarze“
Bauftraggeber
 Andrea Falkner und
 Alexander Tuschner
Architekt / Planer
 x architekten zt kg
Holzbaunternehmen
 K & J Weixelbaumer
 Baumeister GmbH



Foto: Herbert Petter

**Wohn- und
 Bürogebäude Petter**
Bauftraggeber
 Monika und Herbert
 Petter
Architekt / Planer
 Architekt Andreas Moser
Holzbaunternehmen
 Zimmerei Harald
 Forstenlechner



Foto: Fotoessenz Georg Oberweger

**Einfamilienwohnhaus
 Grabner-Sittenthaler**
Bauftraggeber
 Mag. Monika Grabner-
 Fleischmann, DI Wolfgang
 Grabner-Sittenthaler
Architekt / Planer
 Atelier für Baukunst
Holzbaunternehmen
 Zenz Holzbau GmbH



Foto: Fotoessenz Georg Oberweger

**Einfamilienwohnhaus
 Seiwald**
Bauftraggeber
 Dr. Jakob Seiwald
Architekt / Planer
 Strobl Architekten ZT
 GmbH
Holzbaunternehmen
 Zenz Holzbau GmbH



Foto: k_m architektur

Einfamilienhaus Knapp
Bauftraggeber
 Familie Knapp
Architekt / Planer
 k_m architektur
Holzbaunternehmen
 Kaspar Greber Holz- und
 Wohnbau GmbH



Foto: Hans Hofer

**Wohnhaus Andreas
 Hundegger**
Bauftraggeber
 Andreas Hundegger
Architekt / Planer
 zauner | architektur
Holzbaunternehmen
 Zauner GmbH Bau- und
 Zimmermeister



Foto: Esterbauer-Wenisch

**Einfamilienwohnhaus
 Melanie Mayr**
Bauftraggeber
 Melanie Mayr
Architekt / Planer
 Atelier für Baukunst
Holzbaunternehmen
 Zenz Holzbau GmbH



Foto: c-stummer fotografie

Wohnhaus Riegler
Bauftraggeber
 Christian Riegler und
 Lotte Santner
Architekt / Planer
 Lotte Santner
Holzbaunternehmen
 Krückl BaugesmbH & Co
 KG



Foto: Josef Putz

Einfamilienhaus
Bauftraggeber
 Marion Danzl und Josef
 Putz
Architekt / Planer
 Josef Putz
 planung 3D visualisierung
Holzbaunternehmen
 Kreuzer Holzbau



Foto: BV Reinisch

**Einfamilienhaus Reinisch
 in Mondsee**
Bauftraggeber
 Doris Reinisch
Architekt / Planer
 Arch. DI Andrä Fuchs
Holzbaunternehmen
 Jakob Ebner Bau GmbH



Pregarten, Holzbau – Parkstraße
Bauftraggeber
GIWOG
Architekt / Planer
BOA architects
Holzbaunternehmen
Kulmer Holz-Leimbau GesmbH

Foto: GIWOG



YIN-YANG-Haus
Bauftraggeber
Birgit Hofer-Worbis und Harald Hofer
Architekt / Planer
destilat
Holzbaunternehmen
Mittermayr GmbH

Foto: Mark Sengstbratl



haus 3m
Bauftraggeber
Mag. Christina Paireder
Architekt / Planer
destilat
Holzbaunternehmen
SIMADER Zimmermeister GmbH

Foto: Joachim Haslinger



Haus Schutting
Bauftraggeber
Dr. Alexander und Mag. Astrid Schutting
Architekt / Planer
Hertl.Architekten ZT GmbH
Holzbaunternehmen
Zimmerei Buder

Foto: Paul Ott



Wohnhaus Rohrbach für pflegebedürftige psychisch beeinträchtigte Menschen
Bauftraggeber
pro mente OÖ
Architekt / Planer
Hartl Architekten
Holzbaunternehmen
Plan Drei (GU), Fa. Fetz (HB)

Foto: Andreas Buchberger



Wohnhaus P.
Bauftraggeber
Maria Anna und Dipl.-Ing. (FH) Alexander Pölz
Architekt / Planer
PÖLZ baukultur GmbH
Holzbaunternehmen
Reindl Bau GmbH

Foto: Pölz



Passivhaus D.
Bauftraggeber
Gertrude und Jürgen Dienstl
Architekt / Planer
Mittermayr GmbH
Holzbaunternehmen
Mittermayr GmbH

Foto: m-haus



Passivhaus B.
Bauftraggeber
Johanna und Wilhelm Bauer
Architekt / Planer
Mittermayr GmbH
Holzbaunternehmen
Mittermayr GmbH

Foto: m-haus



Wohnhaus R.
Bauftraggeber
Mag. Susanne und Mag. Robert Reisinger
Architekt / Planer
Mittermayr GmbH
Holzbaunternehmen
Mittermayr GmbH

Foto: m-haus



Passivhaus A.
Bauftraggeber
Ing. Markus und Nicole Atzlesberger
Architekt / Planer
Mittermayr GmbH
Holzbaunternehmen
Mittermayr GmbH

Foto: m-haus



Foto: m-haus

Passivhaus M.
Bauftraggeber
 Ing. Mag. Margit Reiter
 und Dieter Mackinger
Architekt / Planer
 Mittermayr GmbH
Holzbaunternehmen
 Mittermayr GmbH



Foto: GWB

Steinbach am Ziehberg
Bauftraggeber
 GWB Gesellschaft für den
 Wohnungsbau
Architekt / Planer
 gbv services gemein-
 nützige gmbh
Holzbaunternehmen
 Holzbau Bammer GmbH



Foto: m-haus

Wohnhaus WM.
Bauftraggeber
 Rudolf Maresch und
 Renate Walchshofer
Architekt / Planer
 Mittermayr GmbH
Holzbaunternehmen
 Mittermayr GmbH



Foto: Werbegrafik Windischbauer

Wohnhaus Gegendorfer
Bauftraggeber
 Mag. Gudrun und Ing.
 Ulrich Gegendorfer
Architekt / Planer
 Holzbau Bammer GmbH
Holzbaunternehmen
 Holzbau Bammer GmbH



Foto: Kurt Hörbst

Artdose
Bauftraggeber
 Katrien und Robert
 Hüttmann-Deconinck
Architekt / Planer
 Architekturbüro 1 –
 Robert Oberbichler
Holzbaunternehmen
 Knittl Frank GmbH,
 Zimmerei Sägewerk Hackl



Foto: Architekturbüro Arkade ZT GmbH

Haus K.
Bauftraggeber
 Sigrid Krahwinkler
Architekt / Planer
 Architekturbüro ARKADE
 ZT GmbH
Holzbaunternehmen
 Kapl Bau GmbH



Foto: Atelier Meinhart

Wohnhaus Resi
Bauftraggeber
 Arch. DI Siegfried
 Meinhart
Architekt / Planer
 Atelier Meinhart
Holzbaunternehmen
 Holzbau Bammer GmbH



Foto: Lothar Hasenleithner

**IHL – Hartl Haus in
 Luftenberg**
Bauftraggeber
 Eveline, Christine und
 Norbert Hartl
Architekt / Planer
 [Architektur & Energie]
 Jordan
Holzbaunternehmen
 Erwin Bruckner GmbH



Foto: Lothar Hasenleithner

**KMB – Kriegner
 Mistlbach**
Bauftraggeber
 Sabine und Wolfgang
 Kriegner
Architekt / Planer
 [Architektur & Energie]
 Jordan
Holzbaunternehmen
 Erwin Bruckner GmbH



Foto: arge.ateliers

Wohnhaus Hochleitner
Bauftraggeber
 Mag. Georg und Margit
 Hochleitner
Architekt / Planer
 arge.ateliers hochleitner.
 gebetsroither
Holzbaunternehmen
 Stern & Hafferl
 Baugesellschaft m.b.H

Gewerbliche und Öffentliche Bauten | EINREICHUNGEN



Foto: Dietmar Hammerschmid

**Autohaus
Bad Leonfelden**
Bauftraggeber
 Autohaus Bad Leonfelden GmbH
Architekt / Planer
 Hammerschmid, Pachl,
 Seebacher – Architekten
Holzbauunternehmen
 Kapl Bau GmbH



Foto: Michael Schrott

**Werkstätte und
Fördergruppen in Sankt
Pantaleon Diakoniewerk**
Bauftraggeber
 Diakoniewerk Gallneuk.
Architekt / Planer
 brandmüller+
 brandmüller
Holzbauunternehmen
 Schmid Holzbau GmbH



Foto: Walter Ebenhofer

**Agrarbildungszentrum
Salzkammergut**
Bauftraggeber
 Landes-Immobilien GmbH
Architekt / Planer
 Fink – Thurnher
 Architekten
Holzbauunternehmen
 ARGE Kieninger |
 Eiblmayr-Wolfsegger



Foto: Jakob Ebner Bau GmbH

**SCS Segelclub
Schwarzindien**
Bauftraggeber
 Segelclub Schwarzindien
Architekt / Planer
 Arch. DI Reinhold Seeger
Holzbauunternehmen
 Jakob Ebner Bau GmbH



Foto: Kurt Hörbst

Luftigschule
Bauftraggeber
 Immobilien Linz GmbH &
 Co KG Linz
Architekt / Planer
 Tobias Hagleitner /
 Gunar Wilhelm
Holzbauunternehmen
 Franz Aichinger Hoch-,
 Tief- und Holzbau GmbH
 & Co. Nfg KG



Foto: Martina Bosch-Maurer

**Da Vinci Akademie,
Schule-Kindergarten-
Krabbelstube**
Bauftraggeber
 Da Vinci Schulbau-Errich-
 tungs GmbH
Architekt / Planer
 Architekturbüro Fuchs
Holzbauunternehmen
 K & J Weixelbaumer
 Baumeister GmbH



Foto: exparchitekten zt gmbh

**Altstoffsammelzentrum
Grein**
Bauftraggeber
 Bezirksabfallverband
 Perg
Architekt / Planer
 exparchitekten zt-gmbh
Holzbauunternehmen
 Krückl Baugesellschaft
 m.b.H. & Co KG



Foto: Architekten Zellinger Gunhold + Partner

**Feuerwehr Steinbach am
Ziehberg**
Bauftraggeber
 GWB Gesellschaft für den
 Wohnungsbau
Architekt / Planer
 Architekten Zellinger
 Gunhold + Partner ZT
 GesmbH
Holzbauunternehmen
 Bammer Holzbau GmbH



Foto: Weissshaidinger

**Gemeindebauhof
Diersbach**
Bauftraggeber
 VFI der Gemeinde
 Diersbach & Co KG
Architekt / Planer
 Sedelmaier
 Architekturbüro
Holzbauunternehmen
 Weissshaidinger
 Ing.-Holzbau GmbH



Foto: Gemeindeamt Hofkirchen

Freibühne
Bauftraggeber
 Gemeindeamt Hofkirchen
 im Traunkreis
Architekt / Planer
 Michael Lauss
Holzbauunternehmen
 Michael Lauss



VKB Enns
Bauftraggeber
 VKB Leasing Projekt-
 errichtungsgesmbH & Co
 KG
Architekt / Planer
 haas_architektur*
Holzbaunternehmen
 LH Holzbau GmbH

Foto: Sigrid Rauchdobler



**Kindergarten
 Vorderstoder**
Bauftraggeber
 Verein zur Förderung der
 Infrastruktur d. Gemein-
 de Vorderstoder & Co KG
Architekt / Planer
 amm zt-gmbh
Holzbaunternehmen
 Josef Steindl Zimmer-
 meister-Holzbau GmbH

Foto: c amm



**Moosmayr Hofkirchen
 Betriebserweiterung**
Bauftraggeber
 Moosmayr Immobilien
 GmbH
Architekt / Planer
 Lebau Partnernetzwerk &
 Bau GmbH
Holzbaunternehmen
 Glöckel Holzbau GmbH

Foto: Lebau Partnernetzwerk & Bau GmbH



**TDZ Ennstal –
 Werkstätentrakt II**
Bauftraggeber
 Technologie- und
 Dienstleistungszentrum
 Ennstal GmbH
Architekt / Planer
 Warnecke Consult
 Ziviltechnikerges. m.b.H.
Holzbaunternehmen
 Wolfthal Zimmerei GmbH

Foto: TDZ Ennstal



**Gemeinde- und Pfarr-
 zentrum Meggenhofen**
Bauftraggeber
 Gemeinde und Pfarre
 Meggenhofen
Architekt / Planer
 TWO IN A BOX –
 Architekten ZT GmbH
Holzbaunternehmen
 Ing. Georg Kumpfmüller
 BaugesmbH & Co KG

Foto: Simon Bauer



Die Besorger Agentur
Bauftraggeber
 Die Besorger Medien-
 design und -technik
Architekt / Planer
 Hertl. Architekten ZT
 GmbH
Holzbaunternehmen
 Hochbau Tiefbau
 Zimmerei Glaser GMBH

Foto: Paul Ott



**Bürogebäude Karl Berger
 CNC-Maschinenbau**
Bauftraggeber
 Karl Berger CNC-
 Maschinenbau GmbH
Architekt / Planer
 PÖLZ baukultur GmbH
Holzbaunternehmen
 Reindl Bau GmbH

Foto: Wolfgang Weinhäupl



**Pavillon über dem
 Traunsee**
Bauftraggeber
 anonym
Architekt / Planer
 Architekt DI Gerhard
 Fischill
Holzbaunternehmen
 Mühlviertler Holzwerk-
 statt Manfred Rehberger

Foto: Architekt Fischill



**Landwirtschaftliche
 Berufs- und Fachschule
 Ritzlhof**
Bauftraggeber
 Land Oberösterreich
Architekt / Planer
 ARGE Dickinger – Ramoni
Holzbaunternehmen
 Graf Holzbau

Foto: Markus Bstlieler



Volksschule Weyer
Bauftraggeber
 Neue Heimat Stadterneu-
 erungsgesellschaft mbH
 & Gemeinde Weyer
Architekt / Planer
 Pfeifer Architektur
Holzbaunternehmen
 Obermayr Holzkonstruk-
 tionen GmbH

Foto: Konrad Neubauer



Foto: Wolfthal Zimmerei

Schankgebäude
Bauftraggeber
 OÖ Ennstal
 Infrastruktur GmbH
Architekt / Planer
 OÖ Ennstal
 Infrastruktur GmbH
Holzbaunternehmen
 Wolfthal Zimmerei GmbH



Foto: Diözese Linz

**Seelsorgezentrum
 Lichtenberg**
Bauftraggeber
 Seelsorgezentrum
 Lichtenberg
Architekt / Planer
 Baureferat der Diözese
 Linz
Holzbaunternehmen
 Graf Holzbautechnik



Foto: Panek Architekten

**Doppler Schirme
 Erweiterung Logistik**
Bauftraggeber
 E. Doppler & Co GmbH
Architekt / Planer
 Panek Architekten ZT
 GmbH
Holzbaunternehmen
 WIEHAG GmbH



Foto: Kurt Hörbst

**Haus der Vereine
 Hinterstoder**
Bauftraggeber
 Verein zur Förderung der
 Infrastruktur der Gem.
 Hinterstoder & Co KG
Architekt / Planer
 Architekturbüro 1 –
 Robert Oberbichler
Holzbaunternehmen
 Schoiswohl Bau GesmbH



Foto: Mittermayr GmbH

**m-haus.zimmerei,
 Bauabschn. Elementferti-
 gungshalle u. Tischlerei**
Bauftraggeber
 Ing. Bernhard
 Mittermayr
Architekt / Planer
 Mick-Mittermayr,
 Planen und Bauen GmbH
Holzbaunternehmen
 Mittermayr GmbH



Foto: Architekturbüro Arkade

**Betriebsgebäude
 Manzenreiter**
Bauftraggeber
 Manzenreiter
 Bauelemente GmbH
Architekt / Planer
 Architekturbüro
 ARKADE ZT GmbH
Holzbaunternehmen
 Brüder Resch GesmbH &
 Co KG



Foto: Dietmar Tollerian

Sportpark Lissfeld
Bauftraggeber
 Immobilien Linz GmbH &
 Co KG
Architekt / Planer
 sps-architekten zt gmbh
Holzbaunternehmen
 Graf-Holztechnik GmbH
 (Subunternehmer:
 Obermayr Holzkonstruk-
 tionen GmbH)



Foto: Horak Architektura Planungs GmbH

**Fußball-Klubhaus und
 Tribüne im Waldstadion
 Union Pabneukirchen**
Bauftraggeber
 Marktgemeinde
 Pabneukirchen
Architekt / Planer
 Horak Architectura
 Planungsgmbh
Holzbaunternehmen
 L.H. Holzbau GmbH



Foto: Hinterwirth Architekten

**Schauraum TRAPA
 Naturholzböden**
Bauftraggeber
 TRAPA Böden GmbH
Architekt / Planer
 Hinterwirth Architekten
 Ziviltechniker OG
Holzbaunternehmen
 Stern & Hafferl
 Baugesellschaft m.b.H.



Foto: Holzbau Haderer

**Betriebserweiterung
 Produktions- und
 Lagerhalle Lehner Wolle**
Bauftraggeber
 Lehner Wolle GmbH &
 Isolena Naturfaservlies
 GmbH
Architekt / Planer
 HP Bauconsulting GmbH
Holzbaunternehmen
 Holzbau Haderer e. U.



Shopping-Center VARENA
Bauftraggeber
 SES Spar European Shopping Centers
Architekt / Planer
 ATP Architekten und Ingenieure
Holzbaunternehmen
 WIEHAG GmbH

Foto: Engelhardt/Sellin



Bezirksalten- u. Pflegeheim Gaspoltshofen
Bauftraggeber
 Sozialhilfeverband Grieskirchen
Architekt / Planer
 Architekten Gärtner + Neururer ZT GmbH
Holzbaunternehmen
 Obermayr Holzkonstruktionen GmbH

Foto: Andrew Phelps



Bauhof / ASZ
Bauftraggeber
 Verein zur Förderung der Infrastruktur der Gemeinde Kirchham & Co KG
Architekt / Planer
 Baubüro Wolf
Holzbaunternehmen
 Holzbau Bammer GmbH

Foto: Gemeinde Kirchham



B+R Erweiterung Produktion
Bauftraggeber
 Bernecker + Rainer Industrie-Elektronik GesmbH
Architekt / Planer
 Prof. Kaufmann & Partner ZT GmbH
Holzbaunternehmen
 WIEHAG GmbH

Foto: Bernecker + Rainer



Holzbrücke für Friedhof Fischlham
Bauftraggeber
 Gemeinde Fischlham
Architekt / Planer
 GWB Gesellschaft für den Wohnungsbau
Holzbaunternehmen
 Holzleithner-Obermayr Zimmerei GmbH

Foto: GWB



Freizeitzentrum Kaltenberg
Bauftraggeber
 Gemeinde Kaltenberg
Architekt / Planer
 Buchner GesellschaftmbH Holz Bau Meister
Holzbaunternehmen
 Buchner GesellschaftmbH Holz Bau Meister

Foto: Buchner



0903 Stadtzentrum Haid
Bauftraggeber
 Neue Heimat Gemeinn. Wohnungs u. Siedlungsges. in OÖ GesmbH
Architekt / Planer
 ARGE Christa Lepschi Riepl Riepl Architekten
Holzbaunternehmen
 Obermayr Holzkonstruktionen GmbH

Foto: Angelo Kaunat



Polytechnische Werkstätten Ottensheim
Bauftraggeber
 VFI der Marktgemeinde Ottensheim
Architekt / Planer
 DI Adalbert Böker
Holzbaunternehmen
 Mittermayr GmbH

Foto: Projektgruppe



Höhenrausch 2
Bauftraggeber
 Land OÖ OK Offenes Kulturhaus
Architekt / Planer
 Atelier Bow Wow und Riepl Riepl Architekten
Holzbaunternehmen
 Brüder Resch

Foto: Riepl Riepl Architekten



Eurospar Marchtrenk
Bauftraggeber
 SPAR Österreichische Warenhandels-AG
Architekt / Planer
 Dworschak+Mühlbacher Architekten ZT GmbH
Holzbaunternehmen
 Obermayr Holzkonstruktionen GmbH

Foto: Dietmar Tollerian



Buchberg ‚Hoh-Haus‘
Bauftraggeber
 Tourismuskern Lasberg
Architekt / Planer
 Danner Holzdesign KG
Holzbaunternehmen
 Danner Holzdesign KG

Foto: Manfred Danner

Umbauten, Zubauten und Sanierungen | EINREICHUNGEN



NP Hotel Villa Sonwend
Bauftraggeber
 Nationalpark OÖ
 Kalkalpen GmbH
Architekt / Planer
 DI Dr. jur. Hannes
 Englmaier
Holzbaunternehmen
 Josef Steindl Zimmer-
 meister-Holzbau GesmbH

Foto: Holzbau Steindl



**Mustersanierung von
 Wohnhaus auf
 Passiv-Bürogebäude**
Bauftraggeber
 Neubaubüro Planung und
 Bauleitung GmbH
Architekt / Planer
 Neubaubüro Planung und
 Bauleitung GmbH
Holzbaunternehmen
 Holzbau Bammer

Foto: Neubaubüro



**Stoaninger Mühlviertel
 Destillation**
Bauftraggeber
 Michaela Steiningner und
 Michael Jachs
Architekt / Planer
 Hammerschmid, Pachl,
 Seebacher – Architekten
Holzbaunternehmen
 Ing. Georg Kumpfmüller
 BaugesmbH. & Co KG

Foto: Dietmar Hammerschmid



Haus Pesinger
Bauftraggeber
 Manfred und Michaela
 Pesinger
Architekt / Planer
 haas_architektur
Holzbaunternehmen
 Krückl Baugesellschaft
 m.b.H. & Co KG

Foto: Wolfgang Simlinger



Umbau Haus Attersee
Bauftraggeber
 Dr. Johann und Andrea
 Haumer
Architekt / Planer
 Architekten Scheicher ZT
 GmbH
Holzbaunternehmen
 Jakob Ebner Bau GmbH

Foto: BV Haumer



PSZ Hort Kirchdorf
Bauftraggeber
 Stadtamt Kirchdorf
Architekt / Planer
 Proyer & Proyer
 Architekten OG
Holzbaunternehmen
 Hurth GesmbH & Co KG

Foto: Hermann Proyer



Robinsonschule Linz
Bauftraggeber
 Magistrat Linz
Architekt / Planer
 Schneider & Lengauer
 Architekten
Holzbaunternehmen
 Franz Aichinger Hoch-,
 Tief- und Holzbau GmbH
 & Co. Nfg KG.

Foto: Schneider & Lengauer



**Allgemeine Sonder-
 schule 6, „Schule für dich
 und mich“**
Bauftraggeber
 Immobilien Linz GmbH &
 Co KG
Architekt / Planer
 Dornstädter Architekten
 ZT GesmbH
Holzbaunternehmen
 Jos. Ertl GesmbH

Foto: Fotostudio Meister Eder



**Kindergarten
Pabneukirchen**
Bauftraggeber
 Marktgemeinde
 Pabneukirchen
Architekt / Planer
 Arch. Dipl.-Ing. Helga
 Lassy
Holzbaunternehmen
 Krückl Baugesellschaft
 m.b.H. & Co KG

Foto: Johann Buchberger



**Schulzentrum
Gramastetten**
Bauftraggeber
 VFI der Marktgemeinde
 Gramastetten & Co KG
Architekt / Planer
 TWO IN A BOX –
 Architekten ZT GmbH
Holzbaunternehmen
 Mittermayr GmbH

Foto: Ulrike Matscheko



**Kindergarten Schalchen,
Erweiterung**
Bauftraggeber
 Gemeinde Schalchen
Architekt / Planer
 Architekten Färbergasse
 Dirmayer & Zeilinger ZT
 OG
Holzbaunternehmen
 Zenz Holzbau GmbH

Foto: Fotoessenz Georg Oberweger



haus.w²
Bauftraggeber
 Johann Wirtl / Stefan
 Wirtl
Architekt / Planer
 DI Thomas Wirtl + Ing.
 Joachim Aigner
Holzbaunternehmen
 Holzbau Aigner

Foto: Thomas Wirtl



**2FH Obermüller,
Hellmonsödt**
Bauftraggeber
 Astrid und Günther
 Obermüller
Architekt / Planer
 Ing. Manfred Schütz
Holzbaunternehmen
 Kapl Bau

Foto: Obermüller



Zubau G.
Bauftraggeber
 Andreas Giritzer
Architekt / Planer
 Mittermayr GmbH
Holzbaunternehmen
 Mittermayr GmbH

Foto: m-haus



Zubau R.
Bauftraggeber
 Andrea und Andreas
 Reichör
Architekt / Planer
 Mittermayr GmbH
Holzbaunternehmen
 Mittermayr GmbH

Foto: m-haus



**Aufstockung und
Sanierung O.**
Bauftraggeber
 Ing. Jürgen Obermayer
Architekt / Planer
 DI Helmut Siegel
Holzbaunternehmen
 Mittermayr GmbH

Foto: m-haus



**Zubau Ausstellungsge-
bäude Tischlerei Klaner
in Gutau**
Bauftraggeber
 Christian Klaner/
 Tischlerei Klaner
Architekt / Planer
 Norbert Haderer
 Ziviltechniker GmbH
Holzbaunternehmen
 RF – Holzbau GmbH

Foto: Fotostudio Lang



Haus F.
Bauftraggeber
 Familie Feilmayr
Architekt / Planer
 Architekturbüro 1 ZT
 GmbH
Holzbaunternehmen
 Obermayr Holzkonstruk-
 tionen GmbH

Foto: Matthias Seyfert



Foto: Gert Felgendreher

Marktgemeindeamt Scharnstein
Bauftraggeber
 Verein zur Förderung der Infrastruktur der Marktgemeinde Scharnstein & Co KG
Architekt / Planer
 felgendreher-architekten
Holzbaunternehmen
 Bammer Holzbau GmbH



Foto: pointner | pointner Architekten

Mehrgenerationenwohnhaus Pointner
Bauftraggeber
 Oskar und Anna Pointner, Gerald und Birgit Pointner
Architekt / Planer
 pointner | pointner Architekten
Holzbaunternehmen
 Haider Holzbau GmbH, RF Holzbau GmbH



Foto: t-hoch-n

Haus Nigl
Bauftraggeber
 Edith Wiesinger, Wolfgang Nigl
Architekt / Planer
 t-hoch-n Ziviltechniker GmbH
Holzbaunternehmen
 Fa. Ing. Georg Kumpfmüller GmbH



Foto: Architektur Stögmüller

Kindergarten & Krabbelstube Hertzstraße Linz
Bauftraggeber
 Immobilien Linz GmbH & Co KG
Architekt / Planer
 Architekt DI Jörg Stögmüller
Holzbaunternehmen
 Obermayr Holzkonstruktionen GmbH

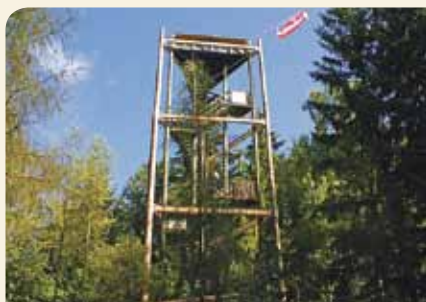


Foto: Gemeinde Rechberg

Sanierung Aussichtswarte Rechberg
Bauftraggeber
 Verein Zukunft Rechberg
Architekt / Planer
 Buchner GesellschaftmbH Holz Bau Meister
Holzbaunternehmen
 Buchner GesellschaftmbH Holz Bau Meister



Foto: Walter Ebenhofer

Aufstockung Bauernstraße 8
Bauftraggeber
 Mag. Maximilian Luger
Architekt / Planer
 Luger & Maul ZT-GmbH
Holzbaunternehmen
 Obermayr Holzkonstruktionen GmbH



Foto: Edith Maul-Röder

Badehaus Fam. S
Bauftraggeber
 Fam. S.
Architekt / Planer
 Luger & Maul ZT-GmbH
Holzbaunternehmen
 K & J Weixelbaumer Baumeister GmbH



Foto: PAUAT Architekten

Living autonom
Bauftraggeber
 Mag. M. Wimmer
Architekt / Planer
 PAUAT Architekten
Holzbaunternehmen
 Obermayr Holzkonstruktionen GmbH

Landwirtschaftliche Bauten | EINREICHUNGEN



Foto: Michael Miely

Pfingstrosengarten Miely
Bauftraggeber
 Anneliese und Michael Miely
Architekt / Planer
 Architekturbüro ARKADE ZT GmbH
Holzbaunternehmen
 Obermayr Holzkonstruktionen GmbH



Foto: Roland Kudler

Bio-Schafstall mit Auslauf und Lämmermast
Bauftraggeber
 Eveline Kudler
Architekt / Planer
 Bmst. Ing. Christian Stadler
Holzbaunternehmen
 Wegrath Holzbau



Hackschnitzelheizung und Maschineneinstellhalle/LWBFS Ritzlhof
Bauftraggeber
 Landes-Immobilien GmbH
Architekt / Planer
 Amt der Oö. Landesregierung, Abt. GBM
Holzbaunternehmen
 Kapl Bau GmbH

Foto: Kapl Bau



Maschinenhalle Reichersberg
Bauftraggeber
 Saatbau Linz OÖ-Landes-saatbaugenossenschaft reg. Gen. mbH
Architekt / Planer
 trafo Kirchmayr & Nöbauer GesbR
Holzbaunternehmen
 Aktivbau GmbH

Foto: Hörmann Tore



Hof Maleninsky
Bauftraggeber
 DI Robert und Karin Maleninsky
Architekt / Planer
 haas_architektur
Holzbaunternehmen
 Luftensteiner GmbH

Foto: Sigrid Rauchdobler



Kompoststall für Rinder
Bauftraggeber
 Stefan Enzenhofer
Architekt / Planer
 Holzbau Stefan Eisl
Holzbaunternehmen
 Holzbau Stefan Eisl

Foto: Stefan Eisl



Gartenwerkstatt Ritzlhof
Bauftraggeber
 Landesgartenschau Ansfelden GmbH
Architekt / Planer
 Architekten Dickinger Stöffler Ramoni
Holzbaunternehmen
 Eiblmayr Wolfsegger

Foto: Raimund Dickinger



Ecker Abu Zahra Schuppen
Bauftraggeber
 Rim Abu Zahra und Johann Ecker
Architekt / Planer
 Hertl.Architekten ZT GmbH
Holzbaunternehmen
 Alpine Bau GmbH

Foto: Paul Ott



Milchziegenstall samt Adaptierung Nebengebäude
Bauftraggeber
 Bettina und Manfred Penninger
Architekt / Planer
 Huber Holzbau GmbH
Holzbaunternehmen
 Huber Holzbau GmbH

Foto: Manfred Penninger



Wiesmayr Prambachkirchen
Bauftraggeber
 Robert und Monika Wiesmayr
Architekt / Planer
 Baumeister Humer GmbH
Holzbaunternehmen
 Baumeister Humer GmbH

Foto: Fam. Wiesmayer



Pferdestall und Miststätte
Bauftraggeber
 Jürgen Luger
Architekt / Planer
 Holzbau LaRo
Holzbaunternehmen
 Holzbau LaRo

Foto: Jürgen Luger



Landwirtschaftliche Maschinenhalle
Bauftraggeber
 Peter Eichhorn
Architekt / Planer
 Mag. arch. Sandra Resch und Rabmer Hochbau GmbH
Holzbaunternehmen
 R & R Holzbau GesmbH

Foto: Bernadette Traxler, Marco Neureuther



Foto: Mittermayr GmbH

Gestüt Retter
Bauftraggeber
Hippo Promotion GmbH
Architekt / Planer
DI Alfons Brüggehagen
Holzbauunternehmen
Mittermayr GmbH



Foto: Peter Ahammer

Almhütte auf der Steinbergalm
Bauftraggeber
Ingrid und Peter Ahammer
Architekt / Planer
Zeppetzauer Bau- und Zimmerei GesmbH
Holzbauunternehmen
Pongauer Holzbau – Jägerzaun GmbH



Foto: Karl Mörtenböck

Rinderstall Mörtenböck
Bauftraggeber
Karl und Martina Mörtenböck
Architekt / Planer
Bad Zeller Bauunternehmen GesmbH
Holzbauunternehmen
Holzbau Stefan Eisl



Foto: Hütter – Wagner GmbH

Umbau eines Heustadels in eine freitragende Lagerhalle
Bauftraggeber
Georg und Anna Schöppl
Architekt / Planer
Hütter – Wagner GmbH
Holzbauunternehmen
Hütter – Wagner GmbH



Foto: Hütter – Wagner GmbH

Kälber- und Jungviehstall
Bauftraggeber
Engelbert und Maria Berer
Architekt / Planer
Hütter – Wagner GmbH
Holzbauunternehmen
Hütter – Wagner GmbH



Foto: Hütter – Wagner GmbH

Neubau Lager- und Einstellhalle
Bauftraggeber
Georg und Brigitte Frauscher
Architekt / Planer
Hütter – Wagner GmbH
Holzbauunternehmen
Hütter – Wagner GmbH



Foto: Aigner, Friedhuber & Partner

Wirtschaftsgebäude Huber
Bauftraggeber
Familie Huber
Architekt / Planer
Aigner, Friedhuber & Partner
DI Claire Braun
Holzbauunternehmen
Obermayr Holzkonstruktionen GmbH



Foto: Martin Thallinger

Maschinen- und Lagerhalle in Holzbauweise
Bauftraggeber
Martin Thallinger
Architekt / Planer
Pötzlberger & Mair OHG
Fa. Holzdesign
Holzbauunternehmen
Pötzlberger & Mair OHG
Fa. Holzdesign



Foto: R & R

Pferdehof Stadler
Bauftraggeber
Elisabeth Stadler
Architekt / Planer
Rabmer Bau – Altenberg
Holzbauunternehmen
R & R Holzbau GesmbH

Außer Landes | EINREICHUNGEN



Ice Park Eilat
Bauftraggeber
 Eden Gadish Engineering
Bauftraggeber
 Feigin Architects
Holzbaunternehmen
 WIEHAG GmbH

Foto: WIEHAG GmbH



University of Reading
Bauftraggeber
 University of Reading
Architekt / Planer
 BDP Engineering
Holzbaunternehmen
 WIEHAG GmbH

Foto: WIEHAG GmbH



Millfield Shopping Centre
Bauftraggeber
 Millfield Shopping Centre
Architekt / Planer
 Wejchart & Partners
Holzbaunternehmen
 WIEHAG GmbH

Foto: Peter Moloney



Finanzamt Garmisch-Partenkirchen (Neubau)
Bauftraggeber
 Staatliches Bauamt Weilheim
Architekt / Planer
 Reinhard Bauer Architekten
Holzbaunternehmen
 WIEHAG GmbH

Foto: Michael Heinrich



Baumwipfelpfad im Nationalpark Bayerischer Wald
Bauftraggeber
 die erlebnis Akademie AG
Architekt / Planer
 Architekt Dipl.Ing. Josef Stöger
Holzbaunternehmen
 WIEHAG GmbH

Foto: Alice Altenecker



Buchsteinhaus
Bauftraggeber
 Naturfreunde Österreich Sektion Steyr
Architekt / Planer
 Architekten Schmid + Leitner
Holzbaunternehmen
 Aigner GmbH

Foto: Naturfreunde Österreich



Tischlerei Krumböck
Bauftraggeber
 Krumböck GmbH
Architekt / Planer
 nonconform architecture vor ort ztkg
Holzbaunternehmen
 WIEHAG GmbH

Foto: Werner Lang



Einkaufszentrum Innkauf Brixlegg, Tirol
Bauftraggeber
 Schwaighofer GmbH
Architekt / Planer
 Imarea ZT-GmbH
Holzbaunternehmen
 Obermayr Holzkonstruktionen GmbH

Foto: Obermayr Holzkonstruktionen



Kinderbetreuungszentrum Maria Enzersdorf
Bauftraggeber
 Infrastrukturverein & Co KG der Marktgemeinde Maria Enzersdorf
Architekt / Planer
 Arge MAGK illiz
Holzbaunternehmen
 Schmid Baugruppe Holding GmbH

Foto: Hertha Hurnaus



Eine Welt Handel AG
Bauftraggeber
 Eine Welt Handel AG
Architekt / Planer
 Poppe*Prehal Architekten ZT GmbH
Holzbaunternehmen
 Obermayr Holzkonstruktionen GmbH

Foto: Walter Ebenhofer



Eissportzentrum Wien, Halle 3

Bauftraggeber
Eissport Errichtungs-, Betriebs- und Management GmbH
Architekt / Planer
Berger+Parkkinen Architekten ZT GmbH
Holzbauunternehmen
WIEHAG GmbH

Foto: Berger + Parkkinen Architekten



Landwirtschaftlicher Gutshof Domaine Albrechtsfeld
Bauftraggeber
Domaine Albrechtsfeld GmbH
Architekt / Planer
Architekt Heinz Neumann ZT GmbH – HN+P
Holzbauunternehmen
WIEHAG GmbH

Foto: Domaine Albrechtsfeld GmbH



ÖBB Standortkonzentration TS SVS Innsbruck

Bauftraggeber
ÖBB Technische Services GmbH
Architekt / Planer
Machowetz & Partner Consulting Ziviltechniker GmbH
Holzbauunternehmen
WIEHAG GmbH

Foto: Machowetz & Partner

CO₂ speichern statt produzieren – Erfolgsgeschichte „Bauen mit Holz“

Werbung

„Als Familienunternehmen in der fünften Generation orientieren wir uns seit 160 Jahren am Prinzip Nachhaltigkeit. Das bedeutet einen höchst verantwortungsvollen Umgang mit der wichtigen Ressource Holz“, so Erich Wiesner, Eigentümer der WIEHAG Holding.

70.000 m³ Brettschichtholz und 60.000 m² Dachelemente werden jährlich bei der WIEHAG GmbH im Ingenieurholzbau produziert, um weit gespannte Tragsysteme und Komplettdächer für Europas größte Sport- und Freizeitstätten, Messezentren und Logistikhallen zu bauen.

Holz erfüllt neben wirtschaftlichen Vorteilen auch höchste ökologische Ansprüche: Holz speichert Kohlendioxid im Gegensatz zu anderen Baumaterialien, die CO₂ produzieren. Die CO₂-Bilanz für einen Hektar Wald: zirka 126 Tonnen CO₂-Senkung. Kleines Rechenbeispiel für drei mehrgeschossige Wohnbauten in Holz-



Dr. Erich Wiesner, Eigentümer WIEHAG Holding

bauweise auf einem Hektar Bauland: Die Holzbauten speichern 1.250 Tonnen CO₂, während die Massivbauweise 385 Tonnen Emission verursacht.

Holz, ein langlebiger Baustoff, der eine hohe Brandsicherheit, hohe Traglast sowie Wirtschaftlichkeit, kurze Bauzeit und die architektonische Vielfalt schöner Holzkonstruktionen vereint. Und in Zeiten der Notwendigkeit für einen Fokus auf Nachhaltigkeit nicht zuletzt der zukunfts-trächtige Rohstoff.

Kontakt:

WIEHAG GmbH – Timber Construction
Linzer Straße 24, 4950 Altheim
Tel. 07723 / 465-0
office@wiehag.com
www.wiehag.com





Kompetent rund ums Holz

- Terrassendielen Lärche, Eiche und Akazie
- Fassadenbretter
- Zaunlatten und Zaunsteher
- Massivholzfußboden
- Wertholz für Innenausbau
- Diverses Zubehör
- Trockenes Brennholz

Hanger-Holz GmbH, Ulrichstraße 125 , 4442 Kleinraming, Österreich | Tel.: +43 (0) 7252/30 1 38 -0
 Fax: +43 (0) 7252/30 1 38 -15 | E-Mail: office@hanger-holz.at | Web: www.hanger-holz.at

Sägewerk • Zuschnitt- und Hobelwerk • Sägefurniererzeugung • Holzhandel



**GANZ SCHÖN
ATTRAKTIV**

NEU! PLATIN PASSIV. Schlankes Design – PHI Passivhaus zertifiziert. Die Holz/Alu-Erfolgsreihe Platin von Josko begeistert seit ihrer Einführung mit schlankem Design und formvollendeter Bündigkeit. Mit Platin Passiv erreicht dieses Design jetzt zertifizierte Passivhaus-Reife. Platin Passiv ist schlank, stabil, warm und außen glasbündig sowie außen und innen rahmenbündig.

Fragen Sie Ihren Josko Partner nach aktuellen Aktionen.

Mehr auf www.josko.at oder unter 0800.210200.

GANZ SCHÖN SCHÖN. GANZ SCHÖN JOSKO.

josko
FENSTER & TÜREN

Zimmerei.Massivholz.Partner



Bridport House, London
8-geschossiger Holzbau mit CLT

CLT - Cross Laminated Timber
Bauen mit Massivholz



storaenso



www.clt.info
www.massivholzsystem.at

IMPRESSUM

Herausgeber: Ing. Rudolf Andreas Cuturi, MAS, MIM Medieninhaber,
Verleger: ÖÖN Redaktion GmbH & Co KG, Promenade 23, 4010 Linz
Hersteller: ÖÖN Druckzentrum GmbH & Co KG, 4061 Pasching, Medienpark 1
Für den Inhalt verantwortlich: Clusterland ÖÖ GmbH, Ing. Jürgen Müller
Redaktion: Mag. Tamara Gruber-Pumberger, Mag. arch. DI Roland Gnaiger
Anzeigen: Mag. Günther Plank, Wimmer Medien GmbH & Co KG
Grafik/Layout: Kurt Hinterhölzl, Wimmer Medien GmbH & Co KG
In Kooperation mit Möbel- und Holzbau-Cluster, Hafestraße 47–51,
4020 Linz, Tel. 0732 / 79 8 10-5137, E-Mail: mhc@clusterland.at,
mit Land ÖÖ, Innung Holzbau ÖÖ, proHolz ÖÖ,
Fachgruppe der Holzindustrie

CLUSTERLAND
OBERÖSTERREICH GmbH

Für diese Beilage wurden Druckkostenbeiträge geleistet, es handelt sich
somit gemäß § 26 MedienG um „entgeltliche Einschaltungen“.

SPONSOREN



...das Feinde am Original!

Adler-Werk Lackfabrik
Johann Berghofer GmbH & Co
KG
Holz Reisecker GmbH & Co KG
Wanit Fulgurit GmbH
Villas Austria GmbH



KKAUFMANN



MEHR AUS HOLZ. Wir formen die Zukunft



landwirtschaftskammer
oberösterreich

