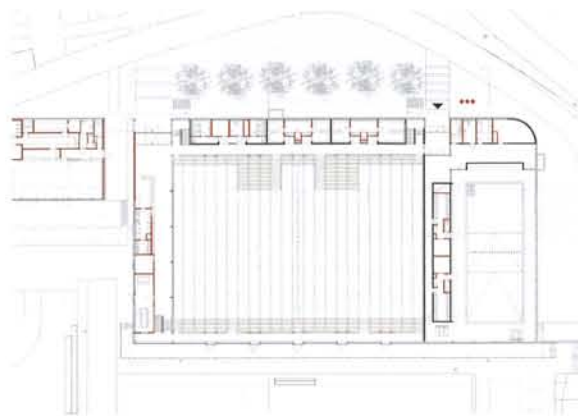


REGIONALE DOKUMENTATION JUNI | 2009



Holzbaupreis Baden-Württemberg 2009

Preis



Würdigung der Jury

Im Sportpark „Goldäcker“ ist die Sport- und Schwimmhalle nördlich des Kunstrasenfeldes situiert und in das leicht nach Süden fallende Gelände eingebettet. Unter einem großen Dach sind die beiden Nutzungsbereiche zusammengefasst.

Die Halle vermittelt in ihrer Außenwirkung Leichtigkeit und Transparenz, diese Merkmale prägen auch in verblüffender Weise den Innenraum. Die Deckenuntersicht erscheint wohltuend ruhig durch die im Querschnitt schmalen Brettchichtholzbinden des Dachtragwerks.

Die großzügig verglaste Südseite erlaubt Sichtbeziehungen vom Foyer und der Galerie-Ebene durch die Halle zum vorgelagerten Außenspielplatz; Außen- und Innenraum gehen fließend ineinander über.

Den Planern ist durch konsequente Holzverwendung bei Tragwerk, Innenraum und Fassade ein Gebäude von hoher Gestalt- und Detailqualität gelungen, das unter dem Aspekt der Nachhaltigkeit Vorbildfunktion hat.

Sport- und Schwimmhalle in Leinfelden-Echterdingen

Architekt

D'Inka Scheible Hoffmann
Architekten, Fellbach

Tragwerksplaner

Merz Kley Partner,
Dornbirn

Bauherr

Stadt Leinfelden-Echterdingen

