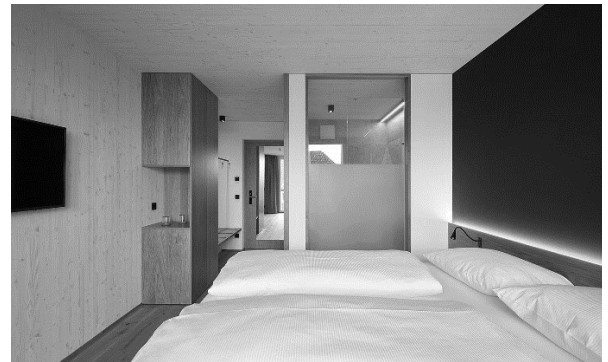


Referenzprojekt
Hotel Luntenbuck
Nördlingen, D



46 Raumzellen aus Brettsperrholz wurden in nur zwei Wochen aufgestellt. Diese Module wurden inklusive Bad, Möblierung und Ausstattung, Strom- und Wasserleitungen, Fenster und kleinem Balkon in Vorarlberg vormontiert und nach Nördlingen geliefert. Untergeschoß, Erdgeschoß und vertikale Erschließung in Massivbauweise steifen das dreistöckige Gebäude aus. Im zweiten und dritten Stock gibt es keine herkömmlichen Geschoßdecken: Die Module tragen ihre Last jeweils an das Modul darunter ab, die Flure sind die Module eingehängt. Die gesamte Bauzeit betrug sechs Monate, halb so viel wie bei konventioneller Bauweise



Architekt **Johannes Kaufmann Architektur,
Dornbirn, A**
Bauherr **Luntenbuck Hotel Besitz KG, Nördlingen,
D**

Baujahr **2017-2018**
Nutzung **Hotel**