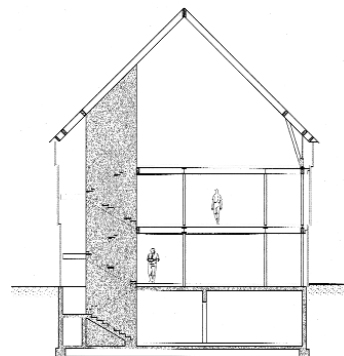


Referenzprojekt
**Rathaus
Frickingen**



Zum Tragwerk: Leitgedanke für dieses Gebäude in Holz war eine transparente Gebäudehülle bis unter die Dachflächen, wobei das grosse Satteldach von der obersten Geschossdecke abgelöst sein sollte. Die Dach- und Deckenkonstruktionen werden aus flächigen Elementen ohne sichtbare Unterzüge gebildet. Sie liegen auf Stützen auf, die raumseitig von der durchgezogenen Glasfassade abgerückt sind. Ausgesteift wird das Gebäudes durch Dach-, Decken- und Wandscheiben, die im Treppenhausbereich auch gleichzeitig den Fahrstuhlschacht bilden. Die Konstruktion erfüllt die Brandschutzanforderung F 30.



Architekt **Glück + Partner, Stuttgart, D**
Bauherr **Gemeinde Frickingen, D**
Nutzung **Rathaus und Bürgersaal**
Baujahr **2000**

Grundfläche **240 m²**
Besonderheit **Fahrstuhlschacht in Holz**
Bauzeit **10 Monate**
Auszeichnung **Holzbaupreis Baden-Württemberg 2000**