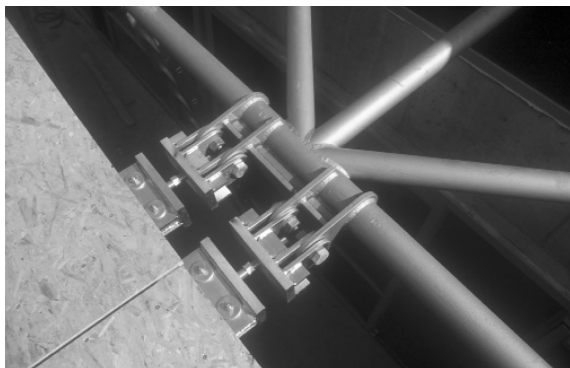


## Referenzprojekt Werkhof Hohenems



Tragendes Element der Dachkonstruktion ist eine 39 mm starke Furnierschichtholz-platte des Types "Kerto Q". Die gesamte Schale besteht aus 1.80 m breiten Bahnen, was der Produktionsbreite der Furnierschichtholzplatte entspricht. Ihre Geometrie folgt der Seillinie, womit die Platte hauptsächlich auf Zug beansprucht wird. An den Plattenenden werden die Zugkräfte von Stahl-teilen abgenommen und in einen ebenfalls hängenden Fachwerkträger eingeleitet. Die Widerlager der Hängeschale bilden auf der einen Seite ein Massivgebäude (Bürotrakt), auf der anderen Seite eine dementsprechend aus-gesteifte Stahlkonstruktion (Werkstatt und Lager).



Architekt **Reinhard Drexel, Hohenems, A**  
Bauherr **Stadt Hohenems, A**  
Nutzung **Bauhof der städtischen Betriebe**  
Baujahr **2000**

Grundfläche **940 m<sup>2</sup>**  
Spannweite **18 m**  
Hängeschale **Kerto-Furnierschichtholz, d=39 mm**  
Bauzeit **7 Monate**