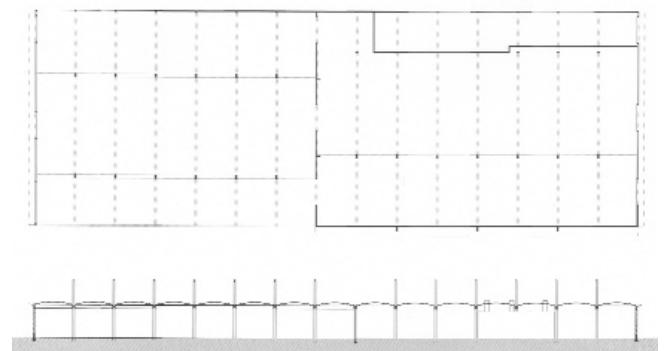


Referenzprojekt
Lagerhalle
Reuthe



Im Areal der regional größten Holzbaufirma bildet die Halle mit 165m Länge und 59m Breite das dominierende, signethaft wirksame Volumen. Durch die bewegte Dachkontur und das Relief der Außenwände erhält die enorme Baumasse am Ufer der Bregenzer Ach maßstäblich Bezug zum Gelände und zur Dimension der ländlichen Bautypen. Eine Fläche von zwei Fußballfeldern wurde hier mit minimalen konstruktivem Aufwand durch die Kombination modernster Holztechnologie mit stählernen Abspannungen überdeckt. Bei den flachen Tonnengewölben über den 15 Jochen und beim Faltwerk der Außenwände wurden erstmals in Europa Intrallam. Platten angewendet.

aus: www.nextroom.at



Architekt **Hermann Kaufmann, Schwarzach, A**
Bauherr **Kaufmann Holz AG, Reuthe, A**
Nutzung **Lager- und Produktionshalle**
Baujahr **1992**

Grundfläche **9.700 m²**
Spannweite **28,5 m**
Auszeichnung **Neues Bauen in den Alpen 1995**
Holzbaupreis Vorarlberg 1998