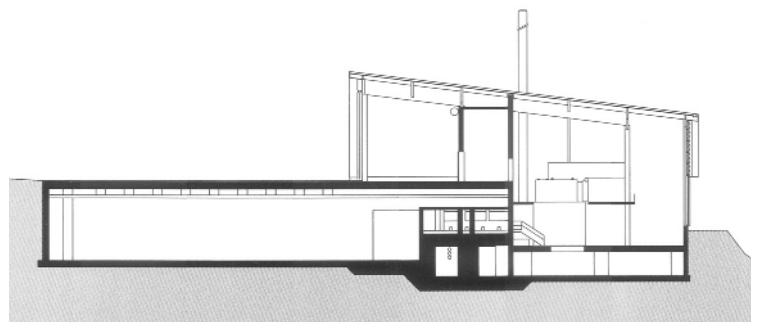


Referenzprojekt
**Biomasseheizwerk
Lech**



Das große Gebäude, dessen Frontseite hoch aufragt, während das Dach pultartig flach nach hinten abfällt, liegt einige hundert Meter vor dem Dorf, vor einer Stelle, wo die Talflanken schluchtartig zusammenrücken und Straße und Flösschen um die knappe Fläche wetteifern. Markant schafft es ein künstliches Engnis als Auftakt zum unmittelbar folgenden natürlichen Engnis. Es dialogisiert mit den Mitteln von Volumen, Proportionen und Material mit der vorhandenen Situation und schafft zugleich einen neuen Ort.

aus: Architektur und Struktur, Hermann Kaufmann, Christian Lenz



Architekt
Bauherr
Nutzung

Hermann Kaufmann, Schwarzach, A
Biomasse Heizwerk Lech GmbH&Co.KG
Biomasseheizwerk

Baujahr **1999**
Auszeichnung **Vorarlberger Bauherrenpreis 2001**