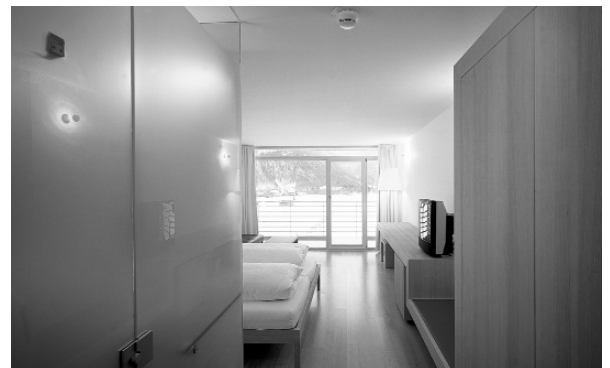


Referenzprojekt  
**Hotel Post - Zubau**  
**Bezau**



Dieser Hotelzubau wurde aus Modulen errichtet. Die Architekten haben auf ein Kellergeschoß aus sichtbarem Stahlbeton einen Veranstaltungssaal aus vorwiegend Glas gesetzt. Darüber, über zwei Geschoße, wurden je fünf vorgefertigte Module aneinandergereiht. Sie bilden die Hotelzimmer mit vorgelagerten Balkonen. Die Module sind alle in sich selbsttragend, keine Primärkonstruktion ist erforderlich. Sie sind komplett, bis auf die Inneneinrichtung, vorgefertigt. Das bedeutet eine extrem kurze Montagezeit von nur zwei Tagen. Die Konstruktion besteht aus Holzstehern, die mit OSB-Platten bzw. Gipskartonplatten verkleidet ist. In den Zwischenräumen befindet sich die Installation.



Architekt **Kaufmann 96, Dornbirn, A**  
Bauherr **Susanna Kaufmann, Bezau, A**  
Nutzung **Hotel**

Baujahr **1998**  
Elementgröße **7,50 x 4,00 m (Module)**  
Bauzeit **4 Wochen**