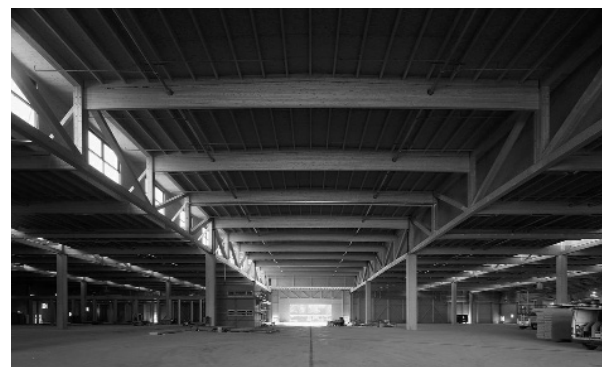
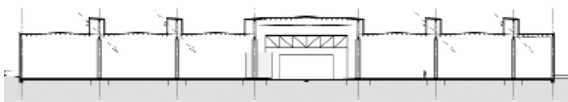
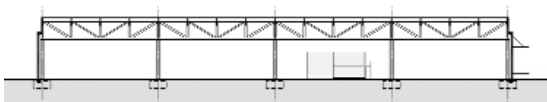


Referenzprojekt
Logistikzentrum Tschabrun
Rankweil



Die Halle ist mit ihren Ausmaßen von 120 x 105 Meter eine der größten in Holz konstruierten Hallen Österreichs. Schon während der Planung wurde dem Ressourcen schonenden Umgang mit Baumaterialien größte Beachtung geschenkt – wie etwa der Verwendung firmeneigener Baumaterialien aus dem Produktkatalog, der Verwendung von Holz aus der Region oder der Minimierung des Verschnitts der Fassadenplatten. Die dreischiffige Basilika-artige Halle mit einem Stützenraster von 18 x 27 Meter ermöglicht maximale Flexibilität für eine sich ständig ändernde Anforderung seitens des Lagerbestandes.

Text: Jurybericht Vorarlberger Holzbaupreis 2007



Architekt **DI Christian Lenz, Schwarzach, A**
Bauherr **Hermann Tschabrun GmbH, Rankweil, A**
Nutzung **Lager**
Baujahr **2005**

Grundfläche **12.600 m²**
Stützenraster **18 x 27 m**
Auszeichnung **Holzbaupreis Vorarlberg 2007**