

Referenzprojekt
**Wohnanlage Neudorfstraße
Wolfurt**

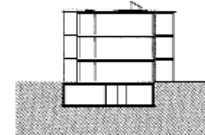


Zum Tragwerk: ... Für die Decken zwischen den Wohnungen wurden, der geringen Höhe wegen, Brettstapelplatten eingesetzt, während für das Dach Hohlkästen mit integrierter Wärmedämmung sinnvoller waren. Für den Laubengang wurden aus Brandschutzgründen vorgefertigte Stahlbetonplatten verwendet, aufgelagert auf einer Stahlkonstruktion, um eine Gefährdung der Fluchtwege durch Feuer auszuschließen. Der Aufbau der Außenwand als Kasten mit Stehern, beidseitiger Deckung mit OSB-Platten und dazwischen einer hochwertigen Wärmedämmung sichert ein angenehmes Wohnklima bei geringem Energiebedarf. ...

aus: Architektur und Struktur, Hermann Kaufmann, Christian Lenz



1. und 2. Obergeschoß



Schnitt



Erdgeschoß



Untergeschoß

Architekt **Hermann Kaufmann, Schwarzach, A**
Bauherr **VOGEWOSI, Dornbirn, A**
Nutzung **Wohnanlage**

Baujahr **2001**
Auszeichnung **Vorarlberger Bauherrenpreis 2001**
Holzbaupreis Vorarlberg 2001