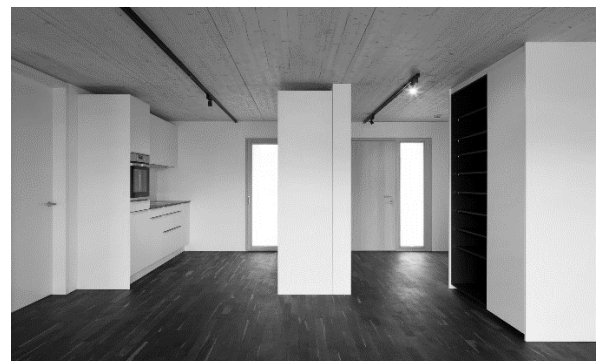


Referenzprojekt
Elobau Mitarbeiterhaus
Leutkirch, D



Das fichtenverschindelte Mitarbeiterwohnhaus der Firma elobau ist in Holzbauweise mit Holzrahmenwänden und Brettsperrholzdecken errichtet. Es besteht aus zwei Baukörpern, die im rechten Winkel zueinander stehen. Im Eck sind sie durch eine gemeinsame vertikale Erschließung verbunden. Von hier aus werden auch die Laubengänge betreten, die an den Außenseiten des L-förmigen Hauses zu den Wohnungen führen. An den Innenseiten liegen Balkone und Terrassen. Sie rahmen einen gemeinsam zu nutzenden Garten ein. Die Zufahrt zur Tiefgarage befindet sich neben dem Aufzug, das Grundstück ist nahezu frei von ruhendem Verkehr.



Architekt **F64 Architekten, Kempten, D**
Bauherr **Elobau GmbH & Co.KG, Leutkirch, D**

Baujahr
Nutzung

2019
Mitarbeiterwohnhaus

Fotos

© Martin Rudau, Leutkirch & F64 Architekten, Kempten